

KONNEKTÖR ÇÖZÜMLERİ





İçindekiler

TT SERİSİ

Su Geçirmez Konnektör Serisi

TT30 DATA SERİSİ

Su Geçirmez Konnektör Serisi

Fiber LC DX Sökülüp Takılabilen Konnektör	13
RJ45 Sökülüp Takılabilen Konnektör	14
USB Sökülüp Takılabilen Konnektör	15
HDMI Sökülüp Takılabilen Konnektör	16

TT30 SERİSİ

Su Geçirmez Konnektör Serisi

3-4-10-12-19-24 Pin Konnektör	17
-------------------------------	----

TT35 SERİSİ

Su Geçirmez Konnektör Serisi

3-4-10-12-19-24 Pin Konnektör	18
-------------------------------	----

TT20 SERİSİ

Su Geçirmez Konnektör Serisi

2-3-4-5-7-9-12 Pin Konnektör	19
------------------------------	----

TT25 SERİSİ

Su Geçirmez Konnektör Serisi

2-3-4-5-7-9-12 Pin Konnektör	20
------------------------------	----

WPT-WPI-WPM-WPF-WPP SERİSİ

Su Geçirmez Konnektör Serisi

WPT SERİSİ	22
3 Pin T Saha Montaj Vida Bağlantılı Konnektör	
WPI SERİSİ	23
3 Pin I Saha Montaj Vida Bağlantılı Konnektör	
WPM-WPI-WPP SERİSİ	24
2 Pin Sökülüp Takılabilen Vida Bağlantılı Konnektör	
WPM-WPI-WPP SERİSİ	25
3 Pin Sökülüp Takılabilen Vida Bağlantılı Konnektör	
WPM-WPI-WPP SERİSİ	26
4 Pin Sökülüp Takılabilen Vida Bağlantılı Konnektör	
WPI SERİSİ	27
3 Pin I Saha Montaj Vida Bağlantılı Konnektör	
WPI SERİSİ	28
3 Pin I Saha Montaj Vida Bağlantılı Konnektör	
WPP SERİSİ	29
3 Pin Panel Saha Montaj Vida Bağlantılı Konnektör	
WPT SERİSİ	30
3 Pin T Saha Montaj Vida Bağlantılı Konnektör	
WPI SERİSİ	31
6 Power Pin I Saha Montaj Vida Bağlantılı Konnektör	
WPT SERİSİ	32
6 Power Pin T Saha Montaj Vida Bağlantılı Konnektör	



İçindekiler

WPS-WPA SERİSİ

Su Geçirmez Enerji Dağıtıcı Serisi

2 Pin Erkek Sökülüp Takılabilen Enerji Dağıtıcı 1 Giriş x 3 Çıkışlı	34
2 Pin Dişi Sökülüp Takılabilen Enerji Dağıtıcı 1 Giriş x 3 Çıkışlı	35
3 Pin Erkek Sökülüp Takılabilen Enerji Dağıtıcı 1 Giriş x 3 Çıkışlı	36
3 Pin Dişi Sökülüp Takılabilen Enerji Dağıtıcı 1 Giriş x 3 Çıkışlı	37
4 Pin Erkek Sökülüp Takılabilen Enerji Dağıtıcı 1 Giriş x 3 Çıkışlı	38
4 Pin Dişi Sökülüp Takılabilen Enerji Dağıtıcı 1 Giriş x 3 Çıkışlı	39
3 Pin Vida Bağlantılı Enerji Dağıtıcı 1 Giriş x 3 Çıkışlı	40
3 Pin Vida Bağlantılı Enerji Dağıtıcı 1 Giriş x 5 Çıkışlı	41

WP BOX SERİSİ

Su Geçirmez Enerji Dağıtıcı Serisi

IP Box WP-BOX-04	43
IP Box WP-BOX-05	44

KLM SERİSİ

Klemens Serisi

KLM-29-G 1 Pin Ray Tipi Vidasız Klemens	46
KLM-29-SY 1 Pin Ray Tipi Vidasız Klemens	47
KLM-30 2 Pin Vidasız Klemens	48
KLM-31 3 Pin Vidasız Klemens	49



Biz Kimiz ?

2003'de İstanbul'da kurulan TTAF; ileri teknoloji bağlantı elemanları, kablo gruplama, plastik enjeksiyon, fiber çözümleri ve profesyonel aydınlatma uygulamaları konusunda müşterilerine özel ürün tasarımları ve farklı ihtiyaçlara yönelik çözümleriyle hem Türkiye'de, hem dünya çapında güven ve beğeni kazanmış uzman bir kuruluştur.

Çeyrek yüzyılı aşan tecrübesi ve birikimi, son teknoloji makine parkuru ve üstün hizmet anlayışı ile müşterilerine en kaliteli ürünleri sağlamayı amaçlayan TTAF, telekomünikasyon, savunma sanayi, hava-uzay, otomotiv ve aydınlatma çözümlerine uzanan geniş bir yelpazede komple sistem çözümleri sağlamakta ve 70 ülkeye ihracat yapmaktadır.

TTAF, 'Önce müşteri memnuniyeti' ilkesi ışığında üretim faaliyetlerine İstanbul ve Bursa tesislerinde devam etmektedir.



Tasarlıyor, Geliştiriyor & Üretiyoruz.





Tarihçemiz

1990	Elektromar LTD ile konnektör satışına başladı.
2003	TTAF kuruldu.
2006	TTAF, ilk ihracat operasyonuna başladı. Çin, Shenzen ofisi açıldı.
2012	TTAF, fiber optik üretimine başladı.
2015	TTAF, aydınlatma üretimine başladı.
2021	Rise-X start-up yatırımı yapıldı. FOBOS plastik fabrikası kuruldu. GTOT 3 boyutlu metal yazıcı tasarımına başlandı. DOGON dizayn ile elektrikli araba tasarımına başlandı.
2022	Futurexpress kuruldu.
2023	Pangea kuruldu.



Grup Şirketlerimiz



Lokasyonlarımız



TTAF ELEKTRONİK

Kavaklı, İstanbul Cd. No:21, 34520
Beylikdüzü Osb/Beylikdüzü/İstanbul
www.ttaf.com.tr

GTOT

Kavaklı, İstanbul Cd. No:21, 34520
Beylikdüzü Osb/Beylikdüzü/İstanbul
www.gtot.ttaf.com.tr

FOBOS PLASTİK

Osmangazi Mah. 2684.Sok. No:7 İç
Kapı No:Z1 34522/Esenyurt/İstanbul
www.fobos.com.tr

RISE-X TECHNOLOGY

Sanayi, Teknopark Blv No: 1 D:9A,
34906 Pendik/İstanbul
www.risex.ttaf.com.tr

FUTUREXPRESS

Sanayi, Teknopark Blv No: 1 D:9A,
34906 Pendik/İstanbul
www.futurexpress.com.tr

DOGON DIZAYN

Düldane mah. İstanbul cd. No:850
Osmangazi/Bursa
www.dogon.com.tr

TTAF SHENZEN OFIS

9th Floor, 3rd Building, Jianghao
Industrial District, Shenzhen/
Guangdong/China 518129
www.ttaf.com.tr

PANGEA

9854 National Blvd300,90034
California/Los Angeles/USA
www.pangeatech.com.cc



Proje & Tasarım

Farklı endüstriyel uygulamalar için tasarlanan konnektörler, elektriksel bağlantıların hızlı ve güvenli bir şekilde yapılmasını sağlar. Bu çözümler, yüksek performanslı makinelerden, endüstriyel otomasyon sistemlerine kadar birçok alanda kullanılmaktadır.

Konuyla ilgili olarak, şirketimiz geniş bir konnektör yelpazesine sahiptir. Endüstriyel konnektörlerimiz, işletmelerin ihtiyaçlarına göre özelleştirilebilir ve farklı uygulama gereksinimlerini karşılayacak şekilde tasarlanmıştır.

AR&GE

Müşteri talepleri doğrultusunda konnektörlerimiz, farklı boyutlarda, pin sayılarında ve terminallerde üretilebilir. Ayrıca, çevre dostu malzemeler kullanarak, sürdürülebilir bir yaklaşım benimsiyoruz. Bu sayede, müşterilerimize yüksek kaliteli, güvenilir ve çevre dostu konnektör çözümleri sunuyoruz.



Test

Yüksek kalitede, performanslı ve güvenli kullanıcı deneyimi sunan ürünler üretmek için normların ötesinde bir titizlik ile çalışıyoruz. Üretim süreci öncesinde TTAF laboratuvarlarında tüm ürünlerimizi elektriksel ve zorlu iklim şartlarına maruz bırakıyor, akredite test laboratuvarlarında gerçekleşecek test adımlarını riske atmıyoruz. Bu sayede ürünlerin belgelendirme süreçlerinde zaman avantajı sağlıyoruz.

Üretim

Müşterilerimizin ihtiyaçları doğrultusunda özelleştirebilme ayrıcalığı sunan TTAF üretim parkuru, üretim ve kalite kontrol ekiplerimiz ile üretim sürecine katma değer sağlamaktadır.





Ürün Kodları

TT	30	M	03	PE	0	1	001
1	2	3	4	5	6	7	8

1	Ürün Serisi	Seri İsmi
2	Montaj Boyutu	20 - 25 - 30 - 35
3	Terminal Tipi	M: erkek, F: dişi, U: USB, R: RJ45, F: fiber optik
4	Terminal Adeti	2 - 3 - 4 - 7 - 9 vs.
5	Kategori	PE: panel tipi , SX: kablo tipi
6	Kablo Bağlantısı	0: lehim
7	Nesil	1
8	Özel Kod	Materyal rengi



TT SERİSİ



EN 60309-1
EN 60695-2
EN 61984-2009

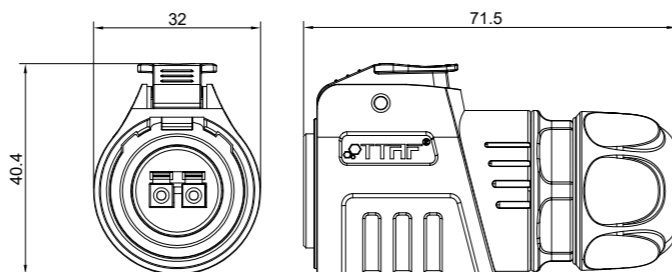
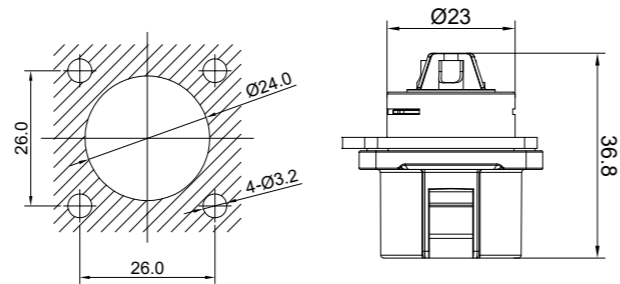
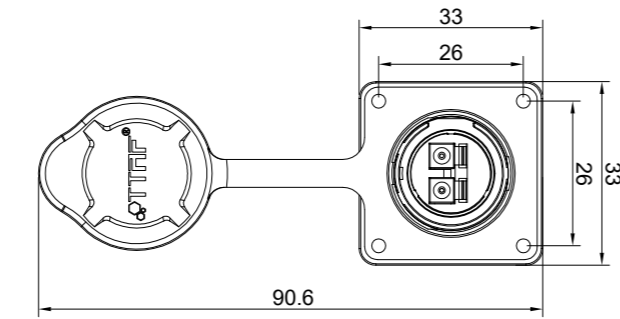




TT30 DATA Serisi

Su Geçirmez Fiber LC DX Sökülüp Takılabilen Konnektör
Ürün Kodu - TT 30 SERİSİ FİBER

EN 60309-1
EN 60695-2
EN 61984-2009



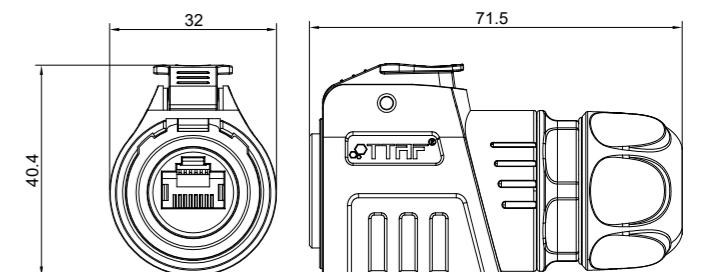
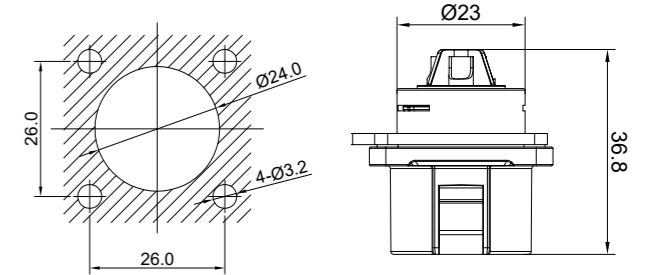
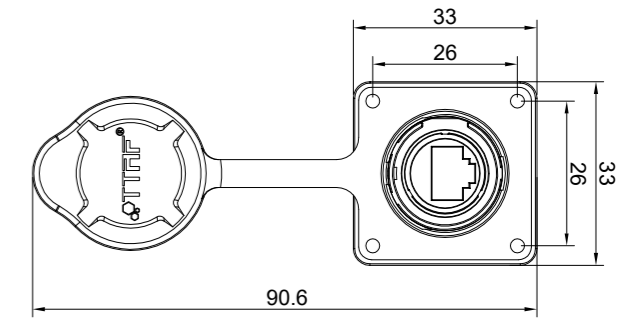
Tür	Fiber
Bağlantı Biçimi	Sökülüp Takılabilen
Eşleşme Döngüsü	500
Gövde Malzemesi	PBT, Siyah
Kablo Dış Çap Ölçüsü	2 mm - 8.4 mm
Çalışma Sıcaklığı	-40°C - 80°C
IP Sınıfı	IP65/IP67



TT30 DATA Serisi

Su Geçirmez RJ45 Sökülüp Takılabilen Konnektör
Ürün Kodu - TT 30 SERİSİ RJ45

EN 60309-1
EN 60695-2
EN 61984-2009



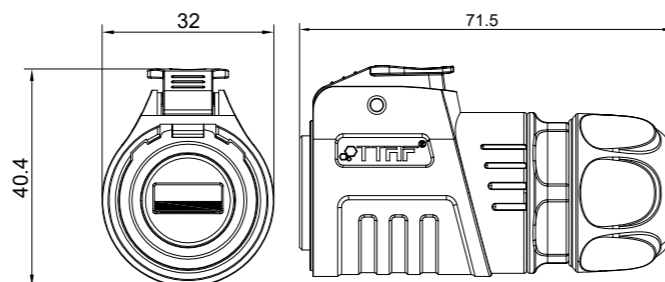
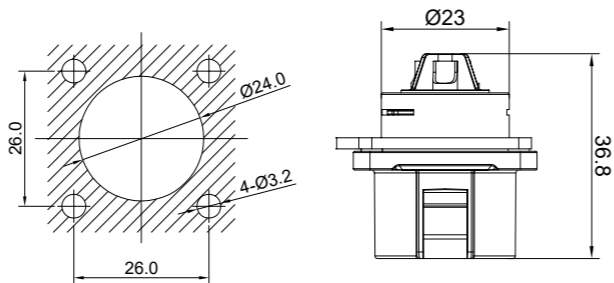
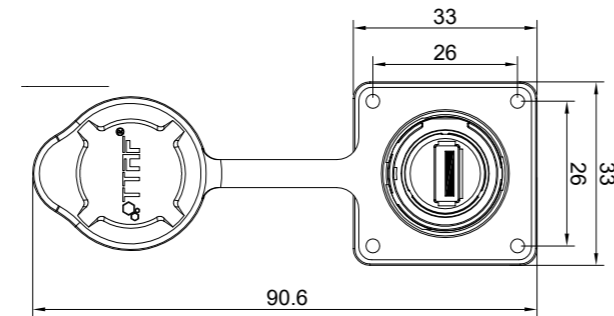
Tür	RJ45
Bağlantı Biçimi	Sökülüp Takılabilen
Eşleşme Döngüsü	500
Akım Değeri	1.5A.
Dayanma Gerilimi	1000V.
Kontakt Direnci	< 30 MΩ
Gövde Malzemesi	PBT, Siyah
Kablo Özellikleri	Cat5e - Cat6a - Cat7
Kablo Dış Çap Ölçüsü	5.5 mm - 6.60 mm
Çalışma Sıcaklığı	-40°C - 80°C
IP Sınıfı	IP65/IP67



TT30 DATA Serisi

Su Geçirmez USB Sökülüp Takılabilen Konnektör
Ürün Kodu - TT 30 SERİSİ USB

EN 60309-1
EN 60695-2
EN 61984-2009



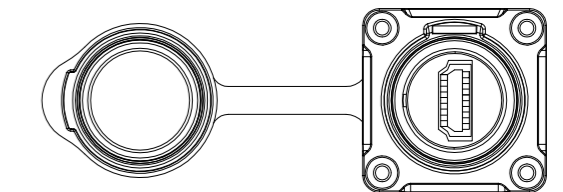
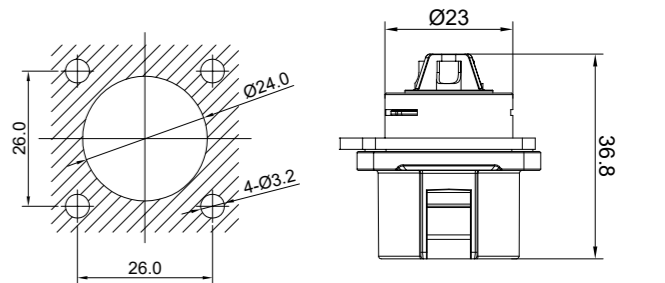
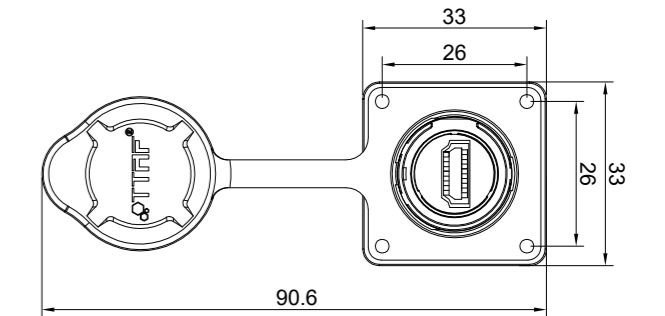
Tür	USB
Bağlantı Biçimi	Sökülüp Takılabilen
Eşleşme Döngüsü	500
Gövde Malzemesi	PBT, Siyah
Kablo Özellikleri	0.08*-0.2 mm ² / 28-24 AWG
Kablo Dış Çap Ölçüsü	5.5 mm
Çalışma Sıcaklığı	-40°C- 80°C
IP Sınıfı	IP65/IP67



TT30 DATA Serisi

Su Geçirmez HDMI Sökülüp Takılabilen Konnektör
Ürün Kodu - TT 30 SERİSİ HDMI

EN 60309-1
EN 60695-2
EN 61984-2009



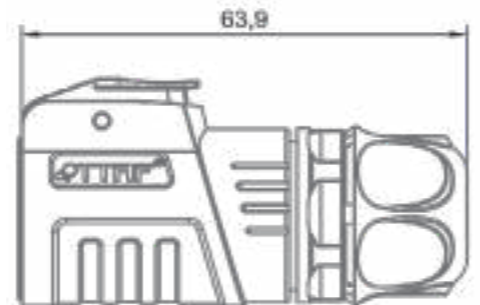
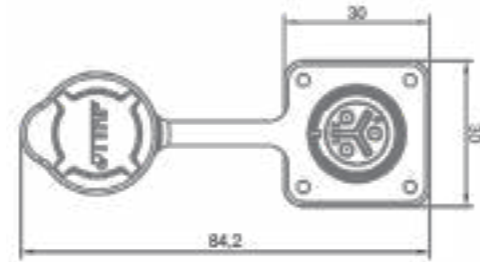
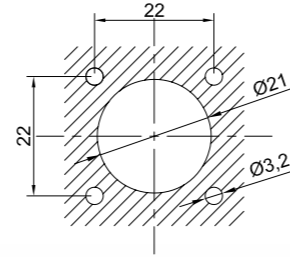
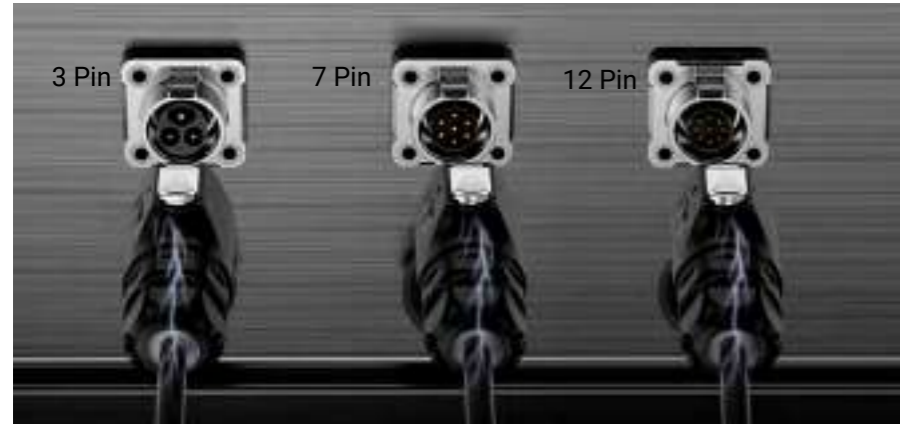
Tür	HDMI
Bağlantı Biçimi	Sökülüp Takılabilen
Eşleşme Döngüsü	500
Gövde Malzemesi	PBT, Siyah
Kablo Özellikleri	0.15*-0.2 mm ² / 26-24 AWG
Kablo Dış Çap Ölçüsü	5.5 mm - 7 mm
Çalışma Sıcaklığı	-40°C- 80°C
IP Sınıfı	IP67



TT20 Serisi

2-3-4-5-7-9-12 Pin Su Geçirmez Konnektör
Ürün Kodu - TT20 Serisi

EN 60309-1
EN 60695-2
EN 61984-2009



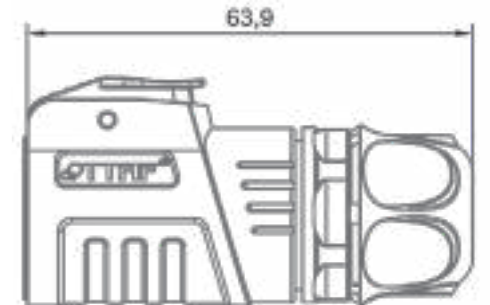
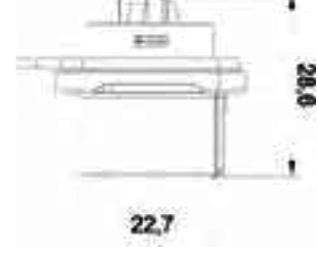
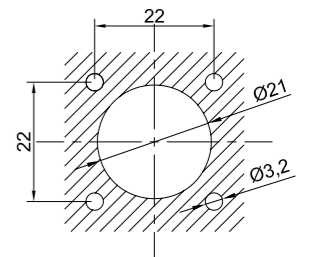
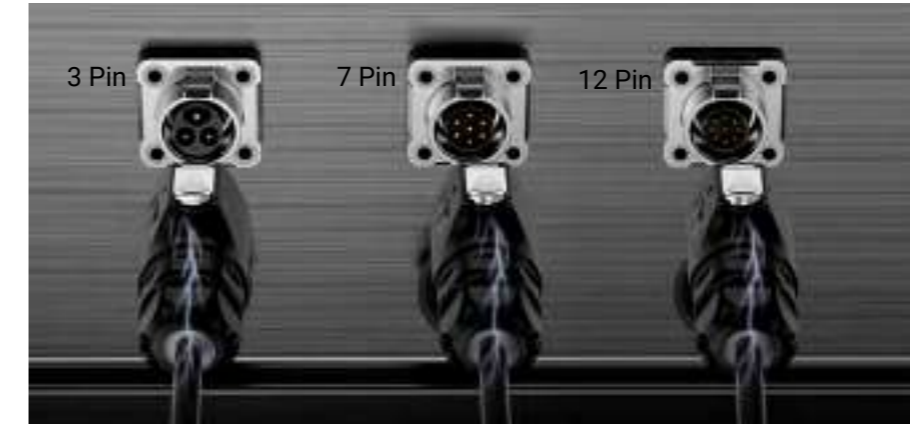
Pin Sayısı	2-3-4	5-7	9-12
Çalışma Gerilimi	500V.	500V.	400V.
Maksimum Akım	20A.	12A.	5A.
Dayanma Gerilimi	2500V.	2500V.	1500V.
Kontakt Direnç	< 1 MΩ	< 2.5 MΩ	< 5 MΩ
Sıcaklık Artışı	20A 30°C	12A 30°C	5A 30°C
Sıcaklık Artışı	25A 40°C	15A 40°C	7A 40°C
Sıcaklık Artışı	30A 50°C	20A 50°C	10A 50°C
Eşleşme Döngüsü	1700	1700	1700
Conta Malzemesi	Silikon	Silikon	Silikon
Pin Boyutu	2.7*2-2.7*3-2.7*4	1.8*5-1.8*7	1.0*9-1.0*12
IP Sınıfı	IP65/IP67	IP65/IP67	IP65/IP67



TT25 Serisi

2-3-4-5-7-9-12 Pin Su Geçirmez Konnektör
Ürün Kodu - TT25 Serisi

EN 60309-1
EN 60695-2
EN 61984-2009



Pin Sayısı	2-3-4	5-7	9-12
Çalışma Gerilimi	500V.	500V.	400V.
Maksimum Akım	20A.	12A.	5A.
Dayanma Gerilimi	2500V.	2500V.	1500V.
Kontakt Direnç	< 1 MΩ	< 2.5 MΩ	< 5 MΩ
Sıcaklık Artışı	20A 30°C	12A 30°C	5A 30°C
Sıcaklık Artışı	25A 40°C	15A 40°C	7A 40°C
Sıcaklık Artışı	30A 50°C	20A 50°C	10A 50°C
Eşleşme Döngüsü	1700	1700	1700
Conta Malzemesi	Silikon	Silikon	Silikon
Pin Boyutu	2.7*2-2.7*3-2.7*4	1.8*5-1.8*7	1.0*9-1.0*12
IP Sınıfı	IP65/IP67	IP65/IP67	IP65/IP67

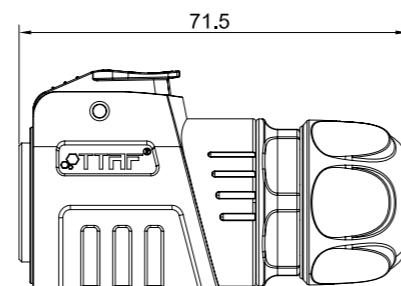
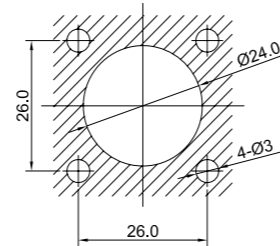
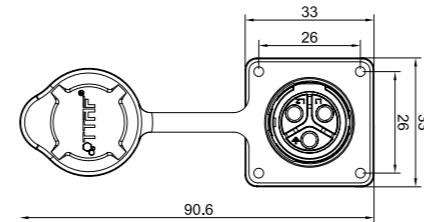
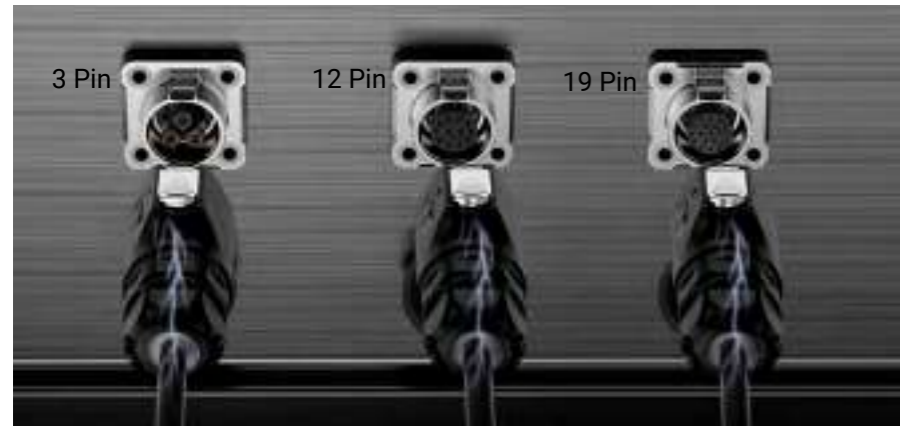


TT30 Serisi

3-4-10-12-19-24 Pin Su Geçirmez Konnektör

Ürün Kodu - TT30 Serisi

EN 60309-1
EN 60695-2
EN 61984-2009



Pin Sayısı	3-4	10-12	19-24
Çalışma Gerilimi	500V.	250V.	125V.
Maksimum Akım	22A.	10A.	3A.
Dayanma Gerilimi	2500V.	2500V.	1500V.
Kontak Direnç	<1 MΩ	<3 MΩ	<5 MΩ
Sıcaklık Artışı	20A 30°C	10A 30°C	3A 30°C
Sıcaklık Artışı	25A 40°C	15A 40°C	7A 40°C
Sıcaklık Artışı	30A 50°C	20A 50°C	10A 50°C
Eşleşme Döngüsü	1700	1700	1700
Conta Malzemesi	Silikon	Silikon	Silikon
Pin Boyutu	3.0*3-3.0*4	1.5*10-1.5*12	1.0*1.9-1.0*2.4
IP Sınıfı	IP65/IP67	IP65/IP67	IP65/IP67

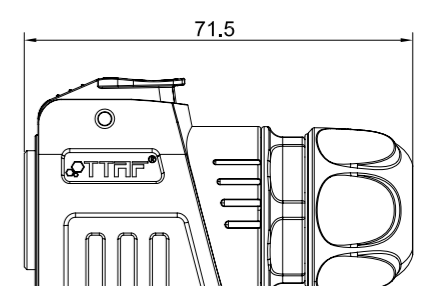
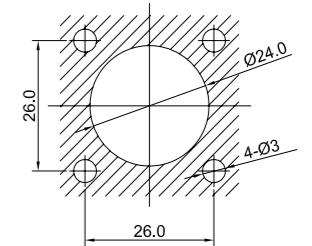
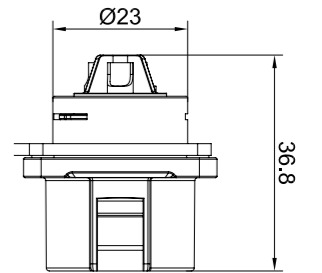
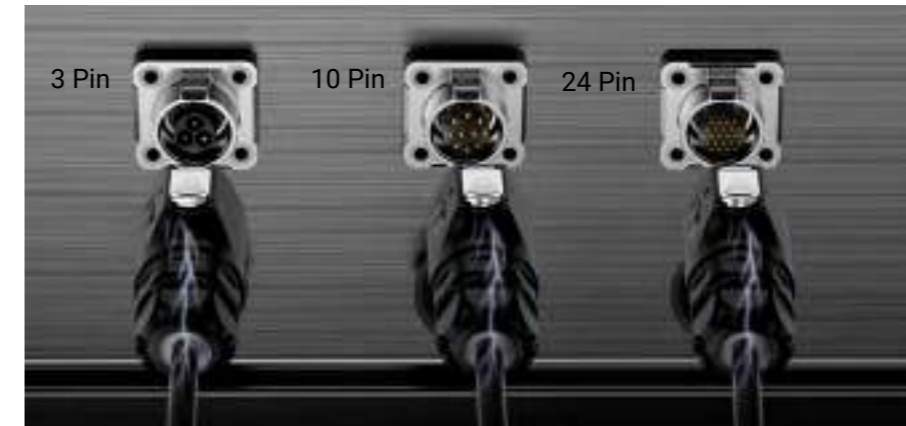


TT35 Serisi

3-4-10-12-19-24 Pin Su Geçirmez Konnektör

Ürün Kodu - TT35 Serisi

EN 60309-1
EN 60695-2
EN 61984-2009



Pin Sayısı	3-4	10-12	19-24
Çalışma Gerilimi	500V.	250V.	125V.
Maksimum Akım	22A.	10A.	3A.
Dayanma Gerilimi	2500V.	2500V.	1500V.
Kontak Direnç	<1 MΩ	<3 MΩ	<5 MΩ
Sıcaklık Artışı	20A 30°C	10A 30°C	3A 30°C
Sıcaklık Artışı	25A 40°C	15A 40°C	7A 40°C
Sıcaklık Artışı	30A 50°C	20A 50°C	10A 50°C
Eşleşme Döngüsü	1700	1700	1700
Conta Malzemesi	Silikon	Silikon	Silikon
Pin Boyutu	3.0*3-3.0*4	1.5*10-1.5*12	1.0*1.9-1.0*2.4
IP Sınıfı	IP65/IP67	IP65/IP67	IP65/IP67



Su Geçirmez Konnektör Serileri



WPT-WPI-WPM-WPF-WPP Serisi



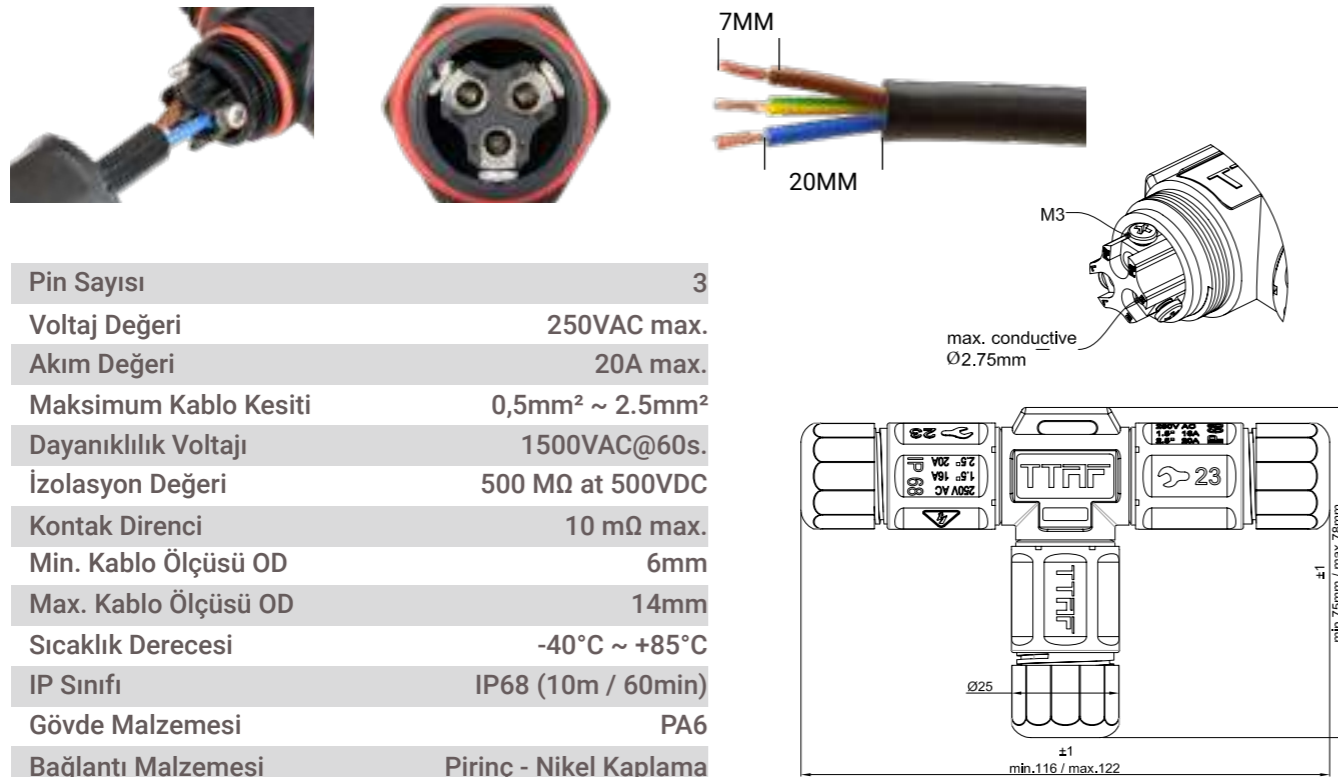


WPT Serisi

3 Pin T Saha Montaj Vida Bağlantılı Konnektör

Ürün Kodu - WPT-0303M20/14

Su Geçirmez Konnektör Serisi

EN 60309-1
EN 60695-2
EN 61984-2009

Pin Sayısı	3
Voltaj Değeri	250VAC max.
Akım Değeri	20A max.
Maksimum Kablo Kesiti	0,5mm ² ~ 2.5mm ²
Dayanıklılık Voltajı	1500VAC@60s.
İzolasyon Değeri	500 MΩ at 500VDC
Kontak Direnci	10 mΩ max.
Min. Kablo Ölçüsü OD	6mm
Max. Kablo Ölçüsü OD	14mm
Sıcaklık Derecesi	-40°C ~ +85°C
IP Sınıfı	IP68 (10m / 60min)
Gövde Malzemesi	PA6
Bağlantı Malzemesi	Pirinç - Nikel Kaplama
Conta Malzemesi	Silikon

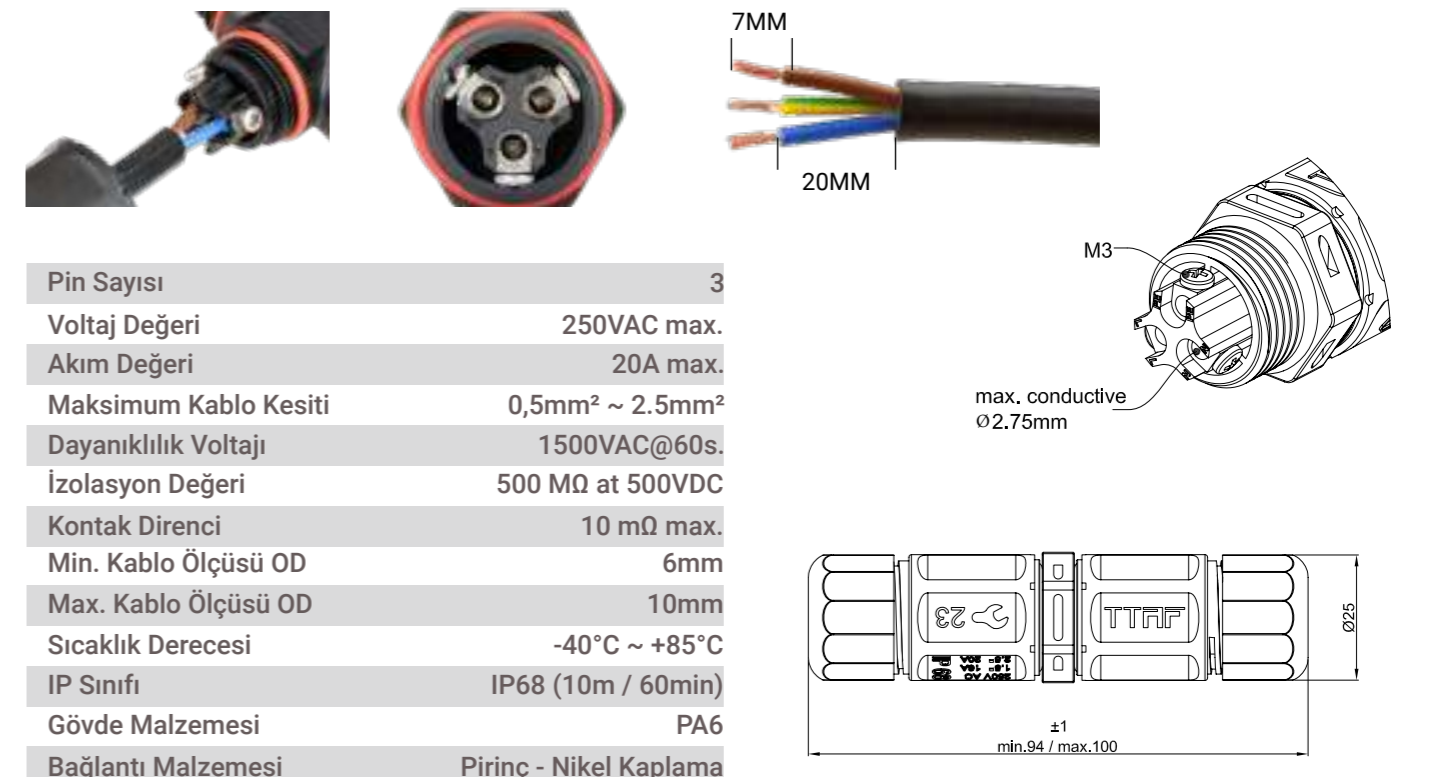


WPI Serisi

3 Pin I Saha Montaj Vida Bağlantılı Konnektör

Ürün Kodu - WPI-0302M20/14

Su Geçirmez Konnektör Serisi

EN 60309-1
EN 60695-2
EN 61984-2009

Pin Sayısı	3
Voltaj Değeri	250VAC max.
Akım Değeri	20A max.
Maksimum Kablo Kesiti	0,5mm ² ~ 2.5mm ²
Dayanıklılık Voltajı	1500VAC@60s.
İzolasyon Değeri	500 MΩ at 500VDC
Kontak Direnci	10 mΩ max.
Min. Kablo Ölçüsü OD	6mm
Max. Kablo Ölçüsü OD	10mm
Sıcaklık Derecesi	-40°C ~ +85°C
IP Sınıfı	IP68 (10m / 60min)
Gövde Malzemesi	PA6
Bağlantı Malzemesi	Pirinç - Nikel Kaplama
Conta Malzemesi	Silikon



WPM-WPF-WPP Serisi

2 Pin Sökülüp Takılabilen Vida Bağlantılı Konnektör

Ürün Kodu - WPM-0200M25 / WPF-0200M25 / WPP-0200M25

Su Geçirmez Konnektör Serisi



WPM-WPF-WPP Serisi

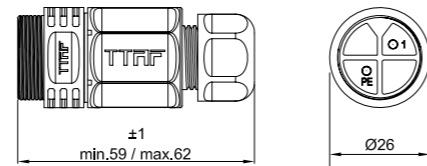
3 Pin Sökülüp Takılabilen Vida Bağlantılı Konnektör

Ürün Kodu - WPM-0300M25 / WPF-0300M25 / WPP-0300M25

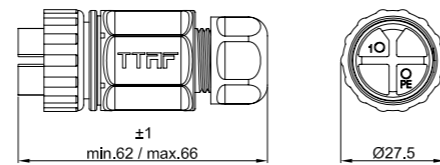
Su Geçirmez Konnektör Serisi



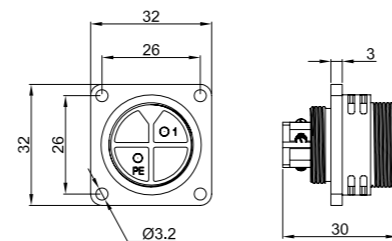
WPM-0200M25



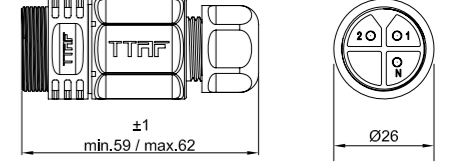
WPF-0200M25



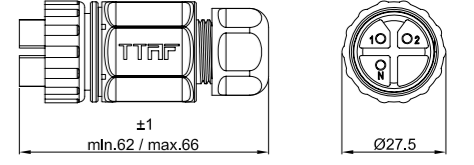
WPP-0200M25



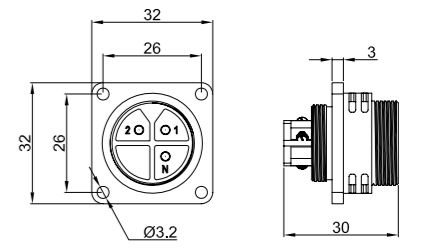
WPM-0300M25



WPF-0300M25



WPP-0300M25



Pin Sayısı	2
Voltaj Değeri	250VAC max.
Akım Değeri	25A max.
Maksimum Kablo Kesiti	0,5mm ² ~ 2.5mm ²
Dayanıklılık Voltajı	3000VAC@60s.
İzolasyon Değeri	500 MΩ at 500VDC
Kontakt Direnci	30 mΩ max.
Min. Kablo Ölçüsü OD	6mm
Max. Kablo Ölçüsü OD	10mm
Sıcaklık Derecesi	-40°C ~ +85°C
IP Sınıfı	IP68 (10m / 60min)
Gövde Malzemesi	PA6
Bağlantı Malzemesi	Pirinç - Nikel Kaplama
Conta Malzemesi	Silikon

Pin Sayısı	3
Voltaj Değeri	250VAC max.
Akım Değeri	25A max.
Maksimum Kablo Kesiti	0,5mm ² ~ 2.5mm ²
Dayanıklılık Voltajı	3000VAC@60s.
İzolasyon Değeri	500 MΩ at 500VDC
Kontakt Direnci	30 mΩ max.
Min. Kablo Ölçüsü OD	6mm
Max. Kablo Ölçüsü OD	10mm
Sıcaklık Derecesi	-40°C ~ +85°C
IP Sınıfı	IP68 (10m / 60min)
Gövde Malzemesi	PA6
Bağlantı Malzemesi	Pirinç - Nikel Kaplama
Conta Malzemesi	Silikon



WPM-WPF-WPP Serisi

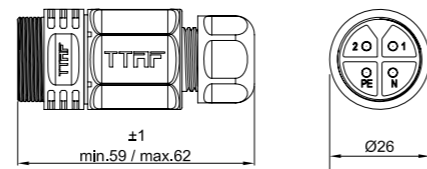
4 Pin Sökülüp Takılabilen Vida Bağlantılı Konnektör

Ürün Kodu - WPM-0400M25 / WPF-0400M25 / WPP-0400M25

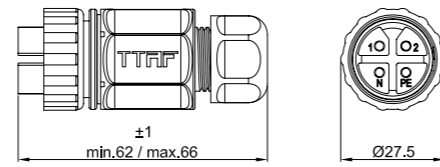
Su Geçirmez Konnektör Serisi



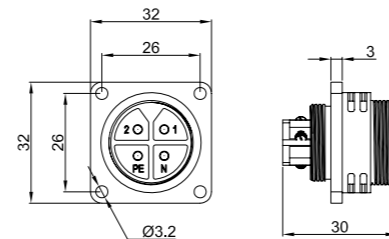
WPM-0400M25



WPF-0400M25



WPP-0400M25



Pin Sayısı	4
Voltaj Değeri	250VAC max.
Akım Değeri	25A max.
Maksimum Kablo Kesiti	0,5mm ² ~ 2.5mm ²
Dayanıklılık Voltajı	3000VAC@60s.
İzolasyon Değeri	500 MΩ at 500VDC
Kontak Direnci	30 mΩ max.
Min. Kablo Ölçüsü OD	6mm
Max. Kablo Ölçüsü OD	10mm
Sıcaklık Derecesi	-40°C ~ +85°C
IP Sınıfı	IP68 (10m / 60min)
Gövde Malzemesi	PA6
Bağlantı Malzemesi	Pirinç - Nikel Kaplama
Conta Malzemesi	Silikon



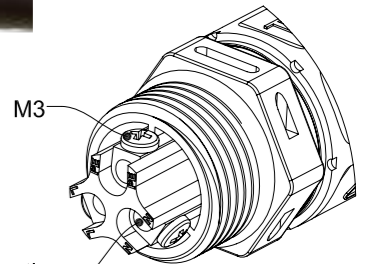
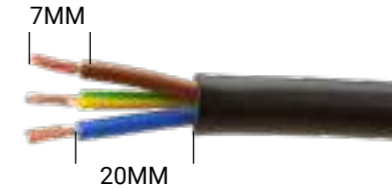
WPI Serisi

3 Pin I Saha Montaj Vida Bağlantılı Konnektör

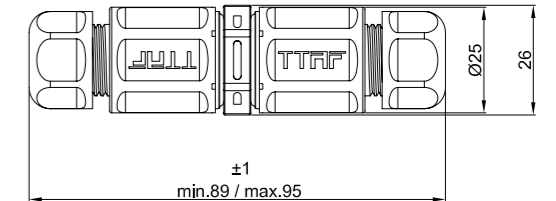
Ürün Kodu - WPI-0302M20

Su Geçirmez Konnektör Serisi

EN 60309-1
EN 60695-2
EN 61984-2009



Pin Sayısı	3
Voltaj Değeri	250VAC max.
Akım Değeri	20A max.
Maksimum Kablo Kesiti	0,5mm ² ~ 2.5mm ²
Dayanıklılık Voltajı	1500VAC@60s.
İzolasyon Değeri	500 MΩ at 500VDC
Kontak Direnci	10 mΩ max.
Min. Kablo Ölçüsü OD	6mm
Max. Kablo Ölçüsü OD	10mm
Sıcaklık Derecesi	-40°C ~ +85°C
IP Sınıfı	IP68 (10m / 60min)
Gövde Malzemesi	PA6
Bağlantı Malzemesi	Pirinç - Nikel Kaplama
Conta Malzemesi	Silikon



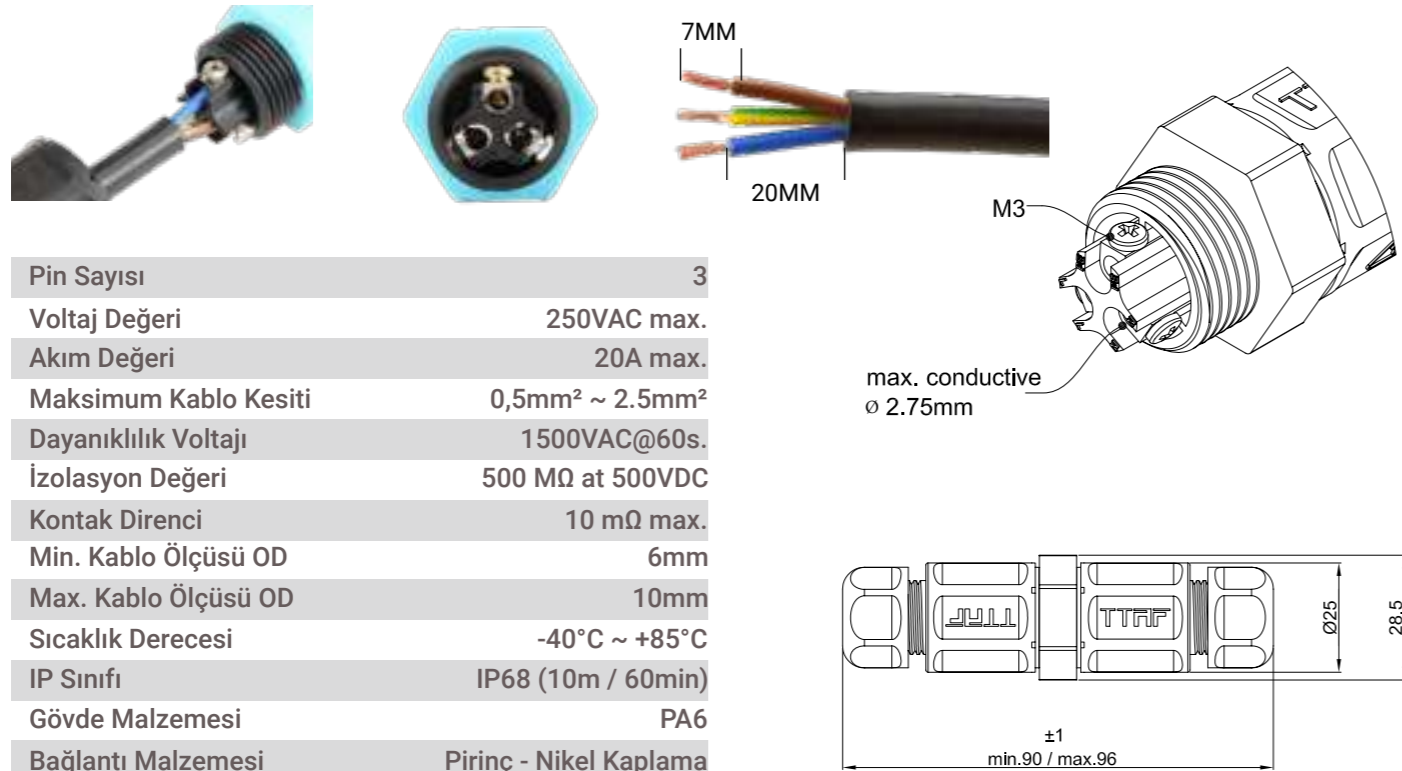


WPI Serisi

3 Pin I Saha Montaj Vida Bağlantılı Konnektör

Ürün Kodu - WPI-0302M20/U2

Su Geçirmez Konnektör Serisi



Pin Sayısı	3
Voltaj Değeri	250VAC max.
Akım Değeri	20A max.
Maksimum Kablo Kesiti	0,5mm ² ~ 2.5mm ²
Dayanıklılık Voltajı	1500VAC@60s.
İzolasyon Değeri	500 MΩ at 500VDC
Kontak Direnci	10 mΩ max.
Min. Kablo Ölçüsü OD	6mm
Max. Kablo Ölçüsü OD	10mm
Sıcaklık Derecesi	-40°C ~ +85°C
IP Sınıfı	IP68 (10m / 60min)
Gövde Malzemesi	PA6
Bağlantı Malzemesi	Pirinç - Nikel Kaplama
Conta Malzemesi	Silikon

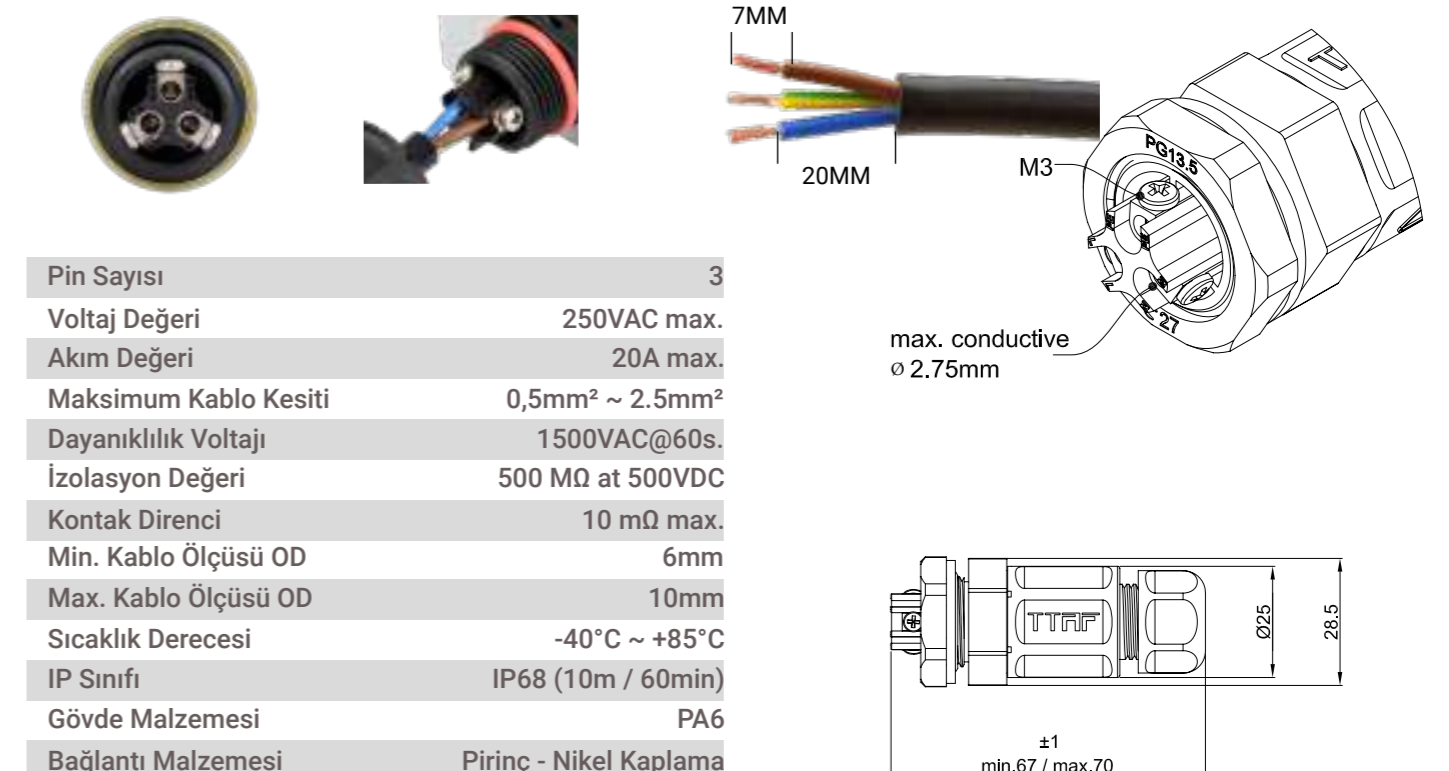


WPP Serisi

3 Pin Panel Saha Montaj Vida Bağlantılı Konnektör

Ürün Kodu - WPP-0302M20

Su Geçirmez Konnektör Serisi



Pin Sayısı	3
Voltaj Değeri	250VAC max.
Akım Değeri	20A max.
Maksimum Kablo Kesiti	0,5mm ² ~ 2.5mm ²
Dayanıklılık Voltajı	1500VAC@60s.
İzolasyon Değeri	500 MΩ at 500VDC
Kontak Direnci	10 mΩ max.
Min. Kablo Ölçüsü OD	6mm
Max. Kablo Ölçüsü OD	10mm
Sıcaklık Derecesi	-40°C ~ +85°C
IP Sınıfı	IP68 (10m / 60min)
Gövde Malzemesi	PA6
Bağlantı Malzemesi	Pirinç - Nikel Kaplama
Conta Malzemesi	Silikon



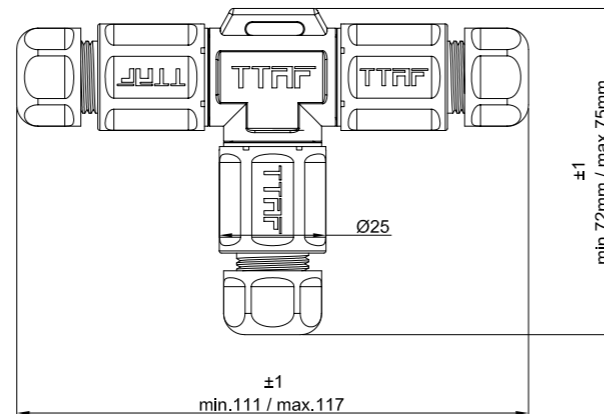
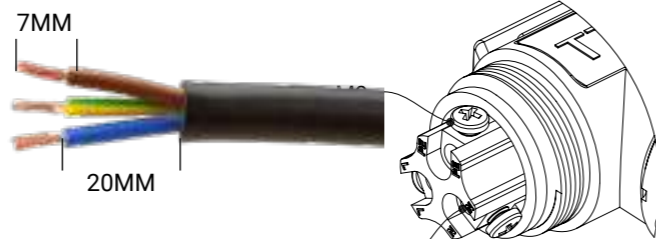
WPT Serisi

3 Pin T Saha Montaj Vida Bağlantılı Konnektör

Ürün Kodu - WPT-0303M20

Su Geçirmez Konnektör Serisi

EN 60309-1
EN 60695-2
EN 61984-2009



Pin Sayısı	3
Voltaj Değeri	250VAC max.
Akım Değeri	20A max.
Maksimum Kablo Kesiti	0,5mm ² ~ 2.5mm ²
Dayanıklılık Voltajı	1500VAC@60s.
İzolasyon Değeri	500 MΩ at 500VDC
Kontak Direnci	10 mΩ max.
Min. Kablo Ölçüsü OD	6mm
Max. Kablo Ölçüsü OD	10mm
Sıcaklık Derecesi	-40°C ~ +85°C
IP Sınıfı	IP68 (10m / 60min)
Gövde Malzemesi	PA6
Bağlantı Malzemesi	Pirinç - Nikel Kaplama
Conta Malzemesi	Silikon

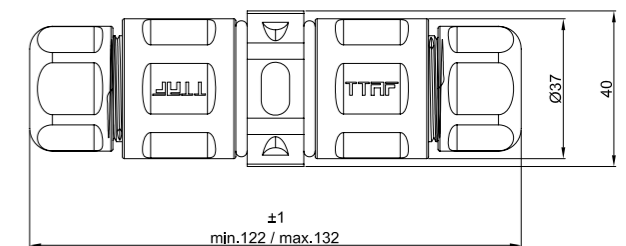
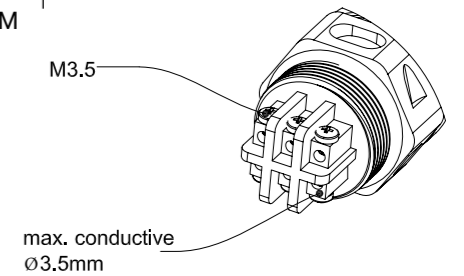
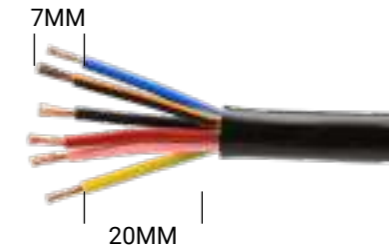


WPI Serisi

6 Power Pin I Saha Montaj Vida Bağlantılı Konnektör

Ürün Kodu - WPI-0602M25

Su Geçirmez Konnektör Serisi



Pin Sayısı	6
Voltaj Değeri	250VAC max.
Akım Değeri	25A max.
Maksimum Kablo Kesiti	0,75mm ² ~ 4mm ²
Dayanıklılık Voltajı	1500VAC@60s.
İzolasyon Değeri	1000 MΩ at 1000 VDC
Kontak Direnci	10 mΩ max.
Min. Kablo Ölçüsü OD	10mm
Max. Kablo Ölçüsü OD	14mm
Sıcaklık Derecesi	-40°C ~ +85°C
IP Sınıfı	IP68 (10m / 60min)
Gövde Malzemesi	PA6
Bağlantı Malzemesi	Pirinç - Nikel Kaplama
Conta Malzemesi	Silikon

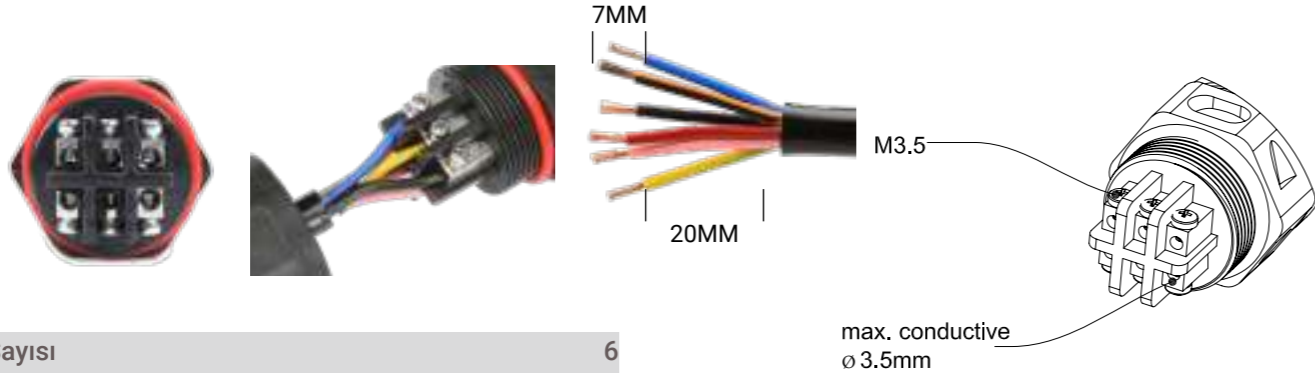


WPT Serisi

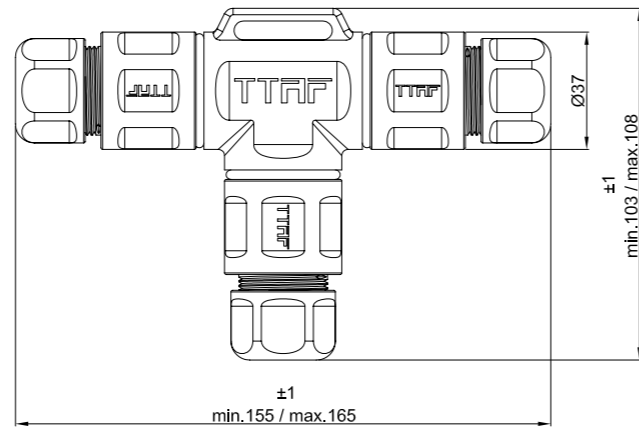
6 Power Pin T Saha Montaj Vida Bağlantılı Konnektör

Ürün Kodu - WPT-0603M25

Su Geçirmez Konnektör Serisi



Pin Sayısı	6
Voltaj Değeri	250VAC max.
Akım Değeri	25A max.
Maksimum Kablo Kesiti	0,75mm ² ~ 4mm ²
Dayanıklılık Voltajı	1500VAC@60s.
İzolasyon Değeri	1000 MΩ at 1000 VDC
Kontak Direnci	10 mΩ max.
Min. Kablo Ölçüsü OD	10mm
Max. Kablo Ölçüsü OD	14mm
Sıcaklık Derecesi	-40°C ~ +85°C
IP Sınıfı	IP68 (10m / 60min)
Gövde Malzemesi	PA6
Bağlantı Malzemesi	Pirinç - Nikel Kaplama
Conta Malzemesi	Silikon



WPS-WPA Serisi

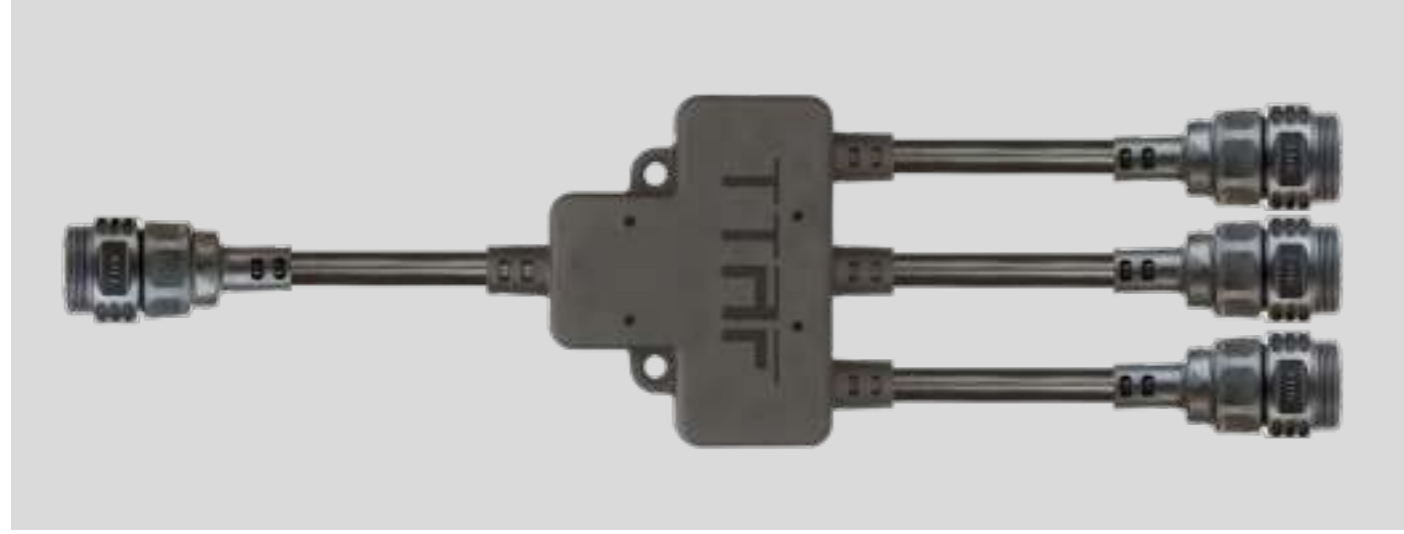




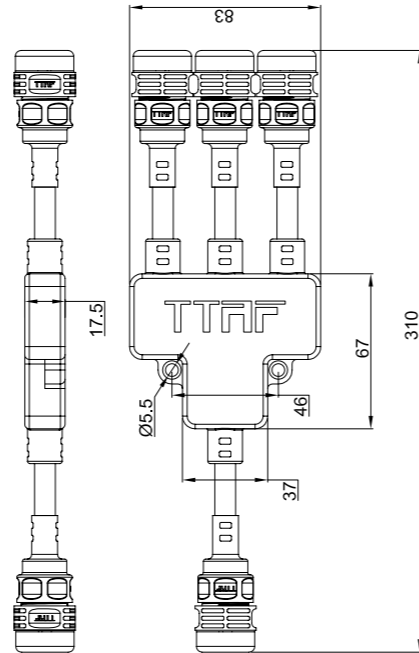
WPS Serisi

2 Pin Erkek Sökülüp Takılabilen Enerji Dağıtıcı
1 Giriş x 3 Çıkışlı

Ürün Kodu - WPS-0204N20M
Su Geçirmez Enerji Dağıtıcı Serisi



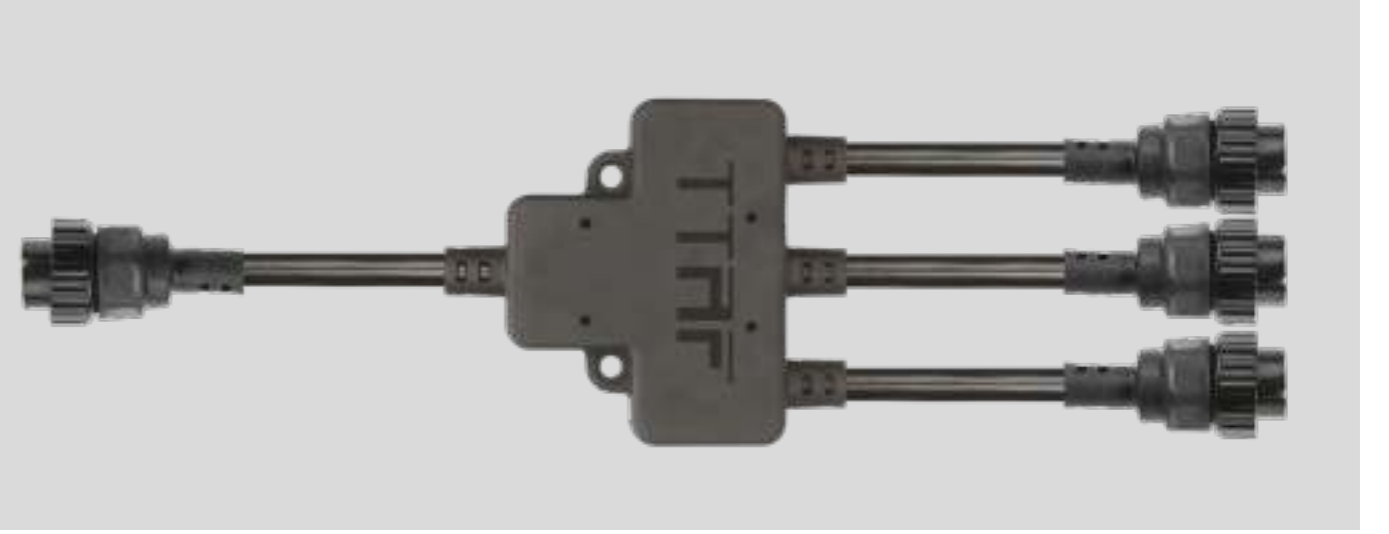
Pin Sayısı	2
Voltaj Değeri	250VAC max.
Akım Değeri	20A max.
Dayanıklılık Voltajı	3000VAC@60s.
İzolasyon Değeri	500 MΩ at 500 VDC
Kontakt Direnci	30 mΩ max.
Sıcaklık Derecesi	-40°C ~ +85°C
IP Sınıfı	IP68 (10m / 60min)
Gövde Malzemesi	PA6
Bağlantı Malzemesi	Pirinç-Nikel Kaplama
Conta Malzemesi	Silikon



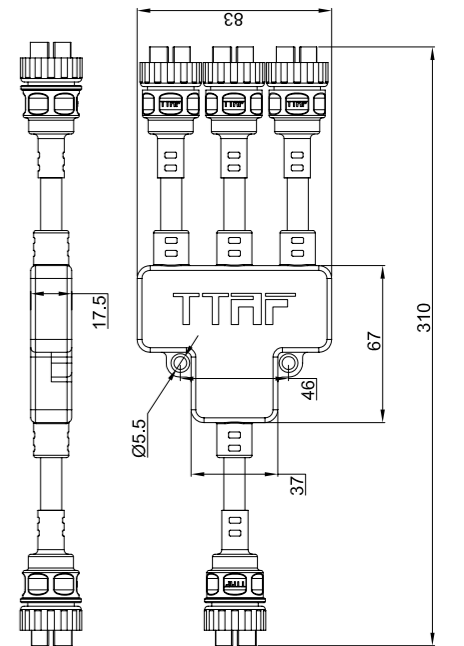
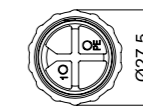
WPS Serisi

2 Pin Dişi Sökülüp Takılabilen Enerji Dağıtıcı
1 Giriş x 3 Çıkışlı

Ürün Kodu - WPS-0204N20F
Su Geçirmez Enerji Dağıtıcı Serisi



Pin Sayısı	2
Voltaj Değeri	250VAC max.
Akım Değeri	20A max.
Dayanıklılık Voltajı	3000VAC@60s.
İzolasyon Değeri	500 MΩ at 500 VDC
Kontakt Direnci	30 mΩ max.
Sıcaklık Derecesi	-40°C ~ +85°C
IP Sınıfı	IP68 (10m / 60min)
Gövde Malzemesi	PA6
Bağlantı Malzemesi	Pirinç-Nikel Kaplama
Conta Malzemesi	Silikon

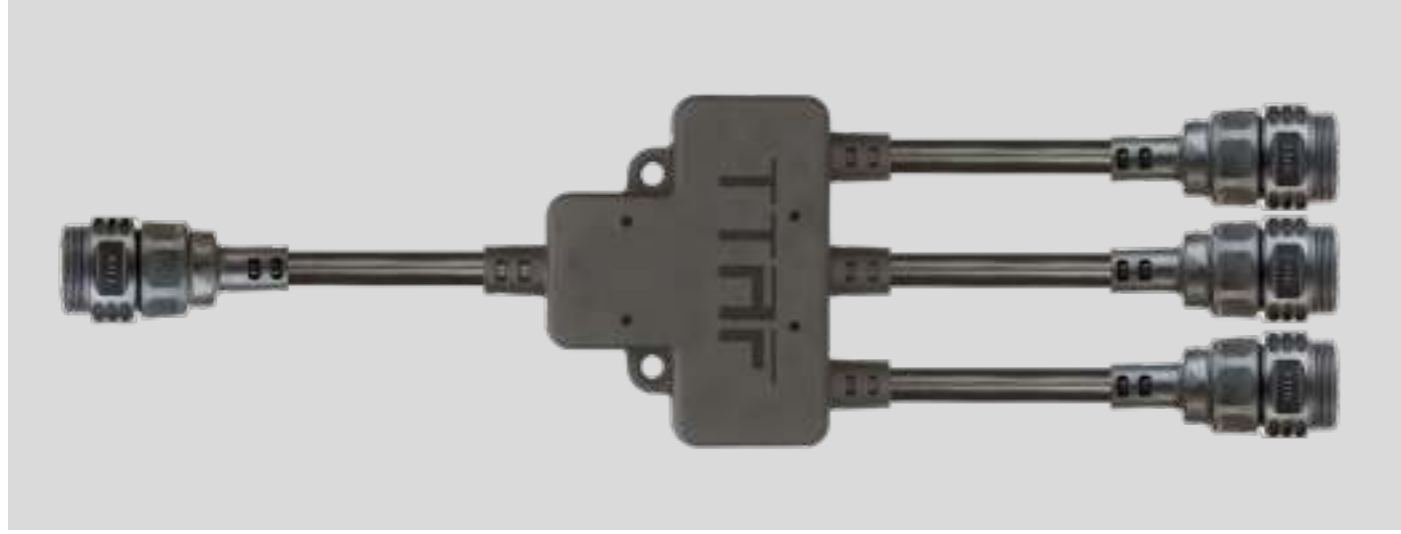




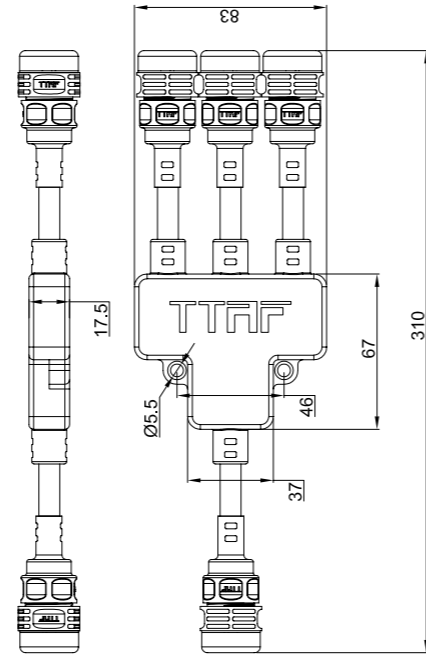
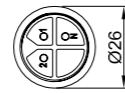
WPS Serisi

3 Pin Erkek Sökülüp Takılabilen Enerji Dağıtıcı
1 Giriş x 3 Çıkışlı

Ürün Kodu - WPS-0304N20M
Su Geçirmez Enerji Dağıtıcı Serisi



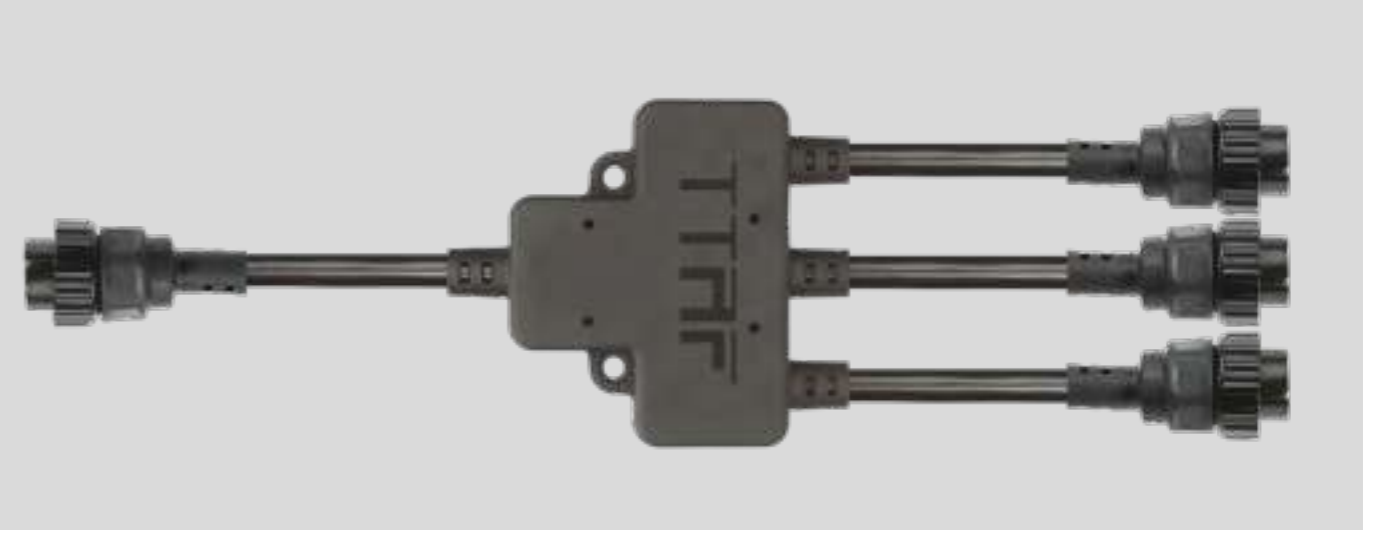
Pin Sayısı	3
Voltaj Değeri	250VAC max.
Akım Değeri	20A max.
Dayanıklılık Voltajı	3000VAC@60s.
İzolasyon Değeri	500 MΩ at 500 VDC
Kontakt Direnci	30 mΩ max.
Sıcaklık Derecesi	-40°C ~ +85°C
IP Sınıfı	IP68 (10m / 60min)
Gövde Malzemesi	PA6
Bağlantı Malzemesi	Pirinç-Nikel Kaplama
Conta Malzemesi	Silikon



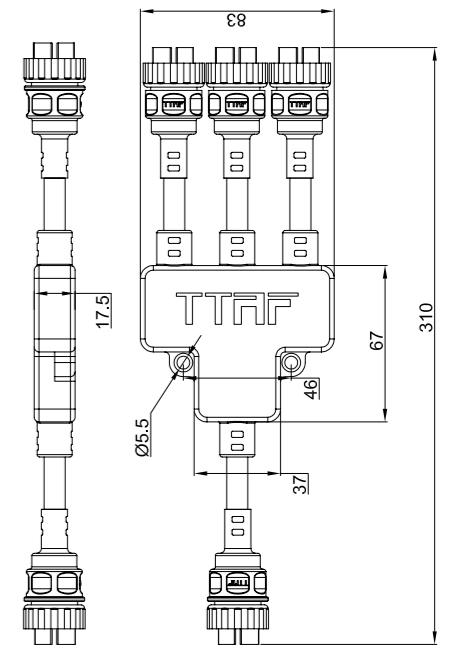
WPS Serisi

3 Pin Dişi Sökülüp Takılabilen Enerji Dağıtıcı
1 Giriş x 3 Çıkışlı

Ürün Kodu - WPS-0304N20F
Su Geçirmez Enerji Dağıtıcı Serisi



Pin Sayısı	3
Voltaj Değeri	250VAC max.
Akım Değeri	20A max.
Dayanıklılık Voltajı	3000VAC@60s.
İzolasyon Değeri	500 MΩ at 500 VDC
Kontakt Direnci	30 mΩ max.
Sıcaklık Derecesi	-40°C ~ +85°C
IP Sınıfı	IP68 (10m / 60min)
Gövde Malzemesi	PA6
Bağlantı Malzemesi	Pirinç-Nikel Kaplama
Conta Malzemesi	Silikon





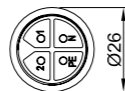
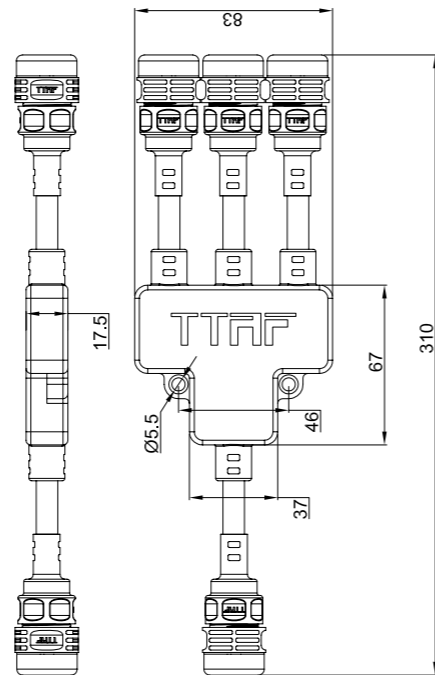
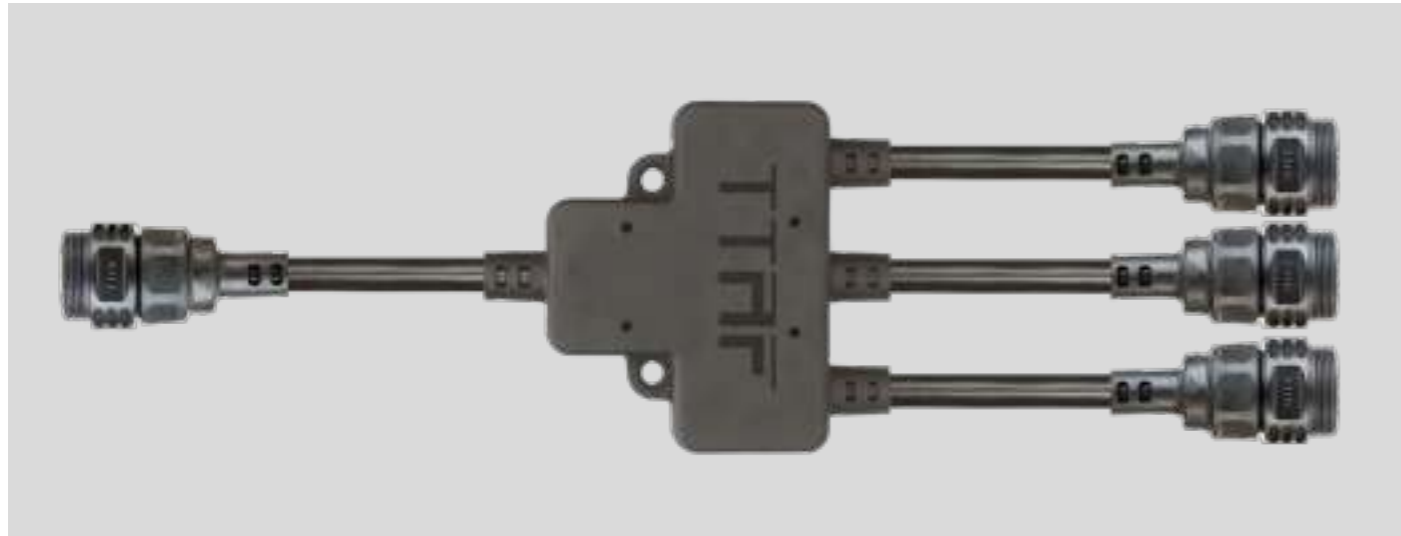
WPS Serisi

4 Pin Erkek Sökülüp Takılabilen Enerji Dağıtıcı

1 Giriş x 3 Çıkışlı

Ürün Kodu - WPS-0404N20M

Su Geçirmez Enerji Dağıtıcı Serisi



Pin Sayısı	4
Voltaj Değeri	250VAC max.
Akım Değeri	20A max.
Dayanıklılık Voltajı	3000VAC@60s.
İzolasyon Değeri	500 MΩ at 500 VDC
Kontakt Direnci	30 mΩ max.
Sıcaklık Derecesi	-40°C ~ +85°C
IP Sınıfı	IP68 (10m / 60min)
Gövde Malzemesi	PA6
Bağlantı Malzemesi	Pirinç-Nikel Kaplama
Conta Malzemesi	Silikon



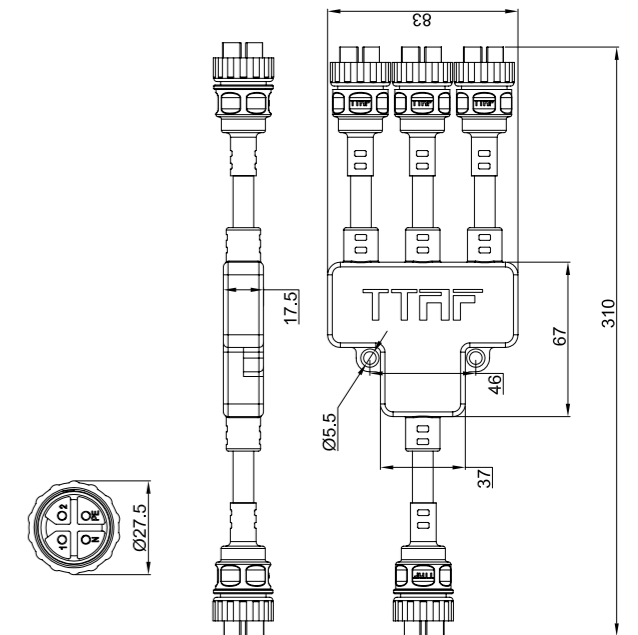
WPS Serisi

4 Pin Dişi Sökülüp Takılabilen Enerji Dağıtıcı

1 Giriş x 3 Çıkışlı

Ürün Kodu - WPS-0404N20F

Su Geçirmez Enerji Dağıtıcı Serisi



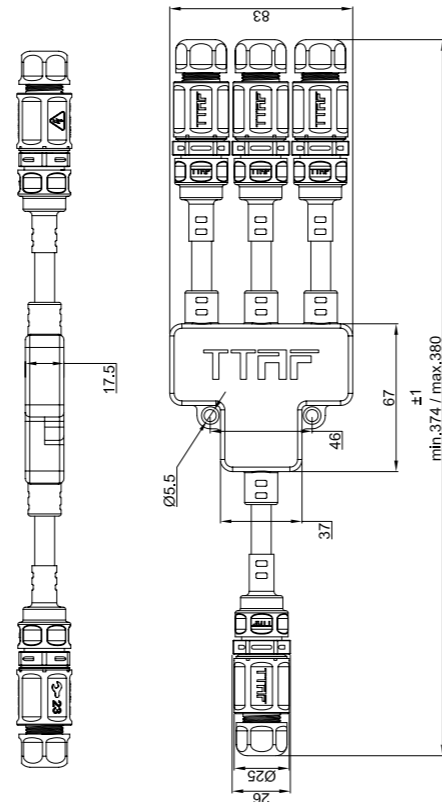
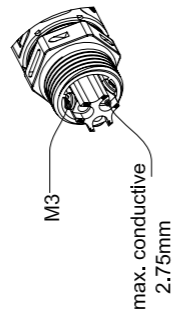
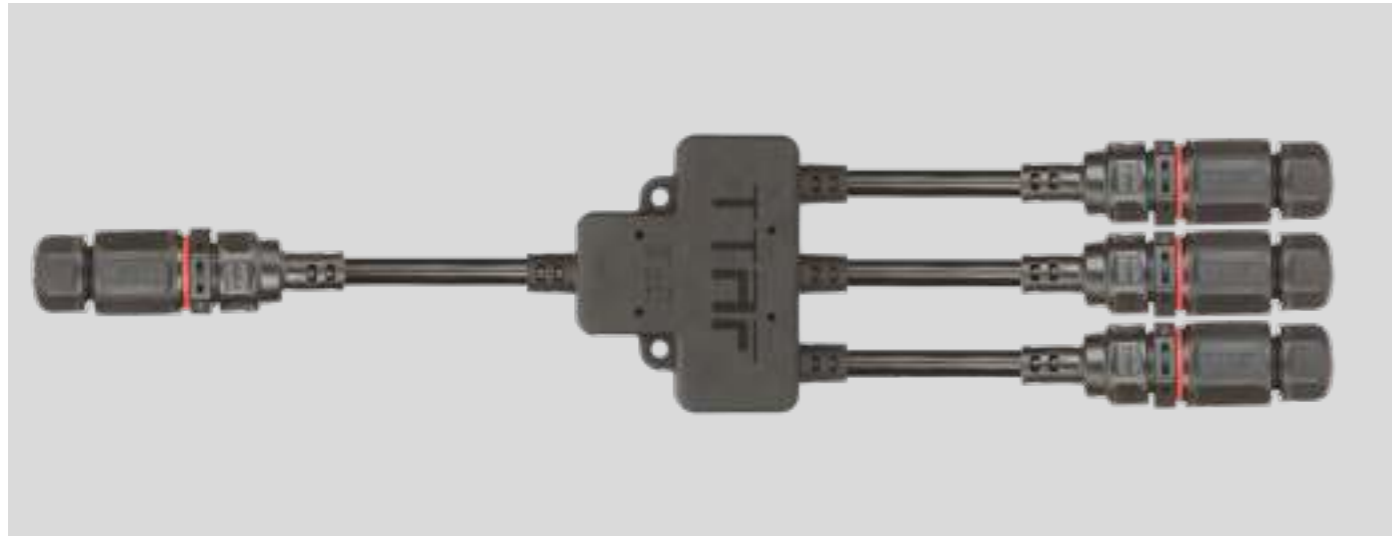
Pin Sayısı	4
Voltaj Değeri	250VAC max.
Akım Değeri	20A max.
Dayanıklılık Voltajı	3000VAC@60s.
İzolasyon Değeri	500 MΩ at 500 VDC
Kontakt Direnci	30 mΩ max.
Sıcaklık Derecesi	-40°C ~ +85°C
IP Sınıfı	IP68 (10m / 60min)
Gövde Malzemesi	PA6
Bağlantı Malzemesi	Pirinç-Nikel Kaplama
Conta Malzemesi	Silikon



WPA Serisi

3 Pin Vida Bağlantılı Enerji Dağıtıcı
1 Giriş x 3 Çıkışlı

Ürün Kodu - WPA-0304N20
Su Geçirmez Enerji Dağıtıcı Serisi



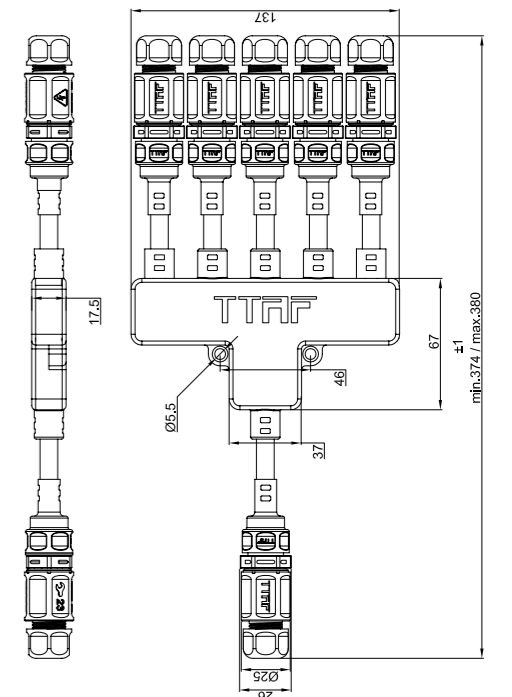
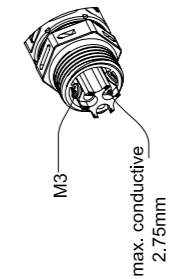
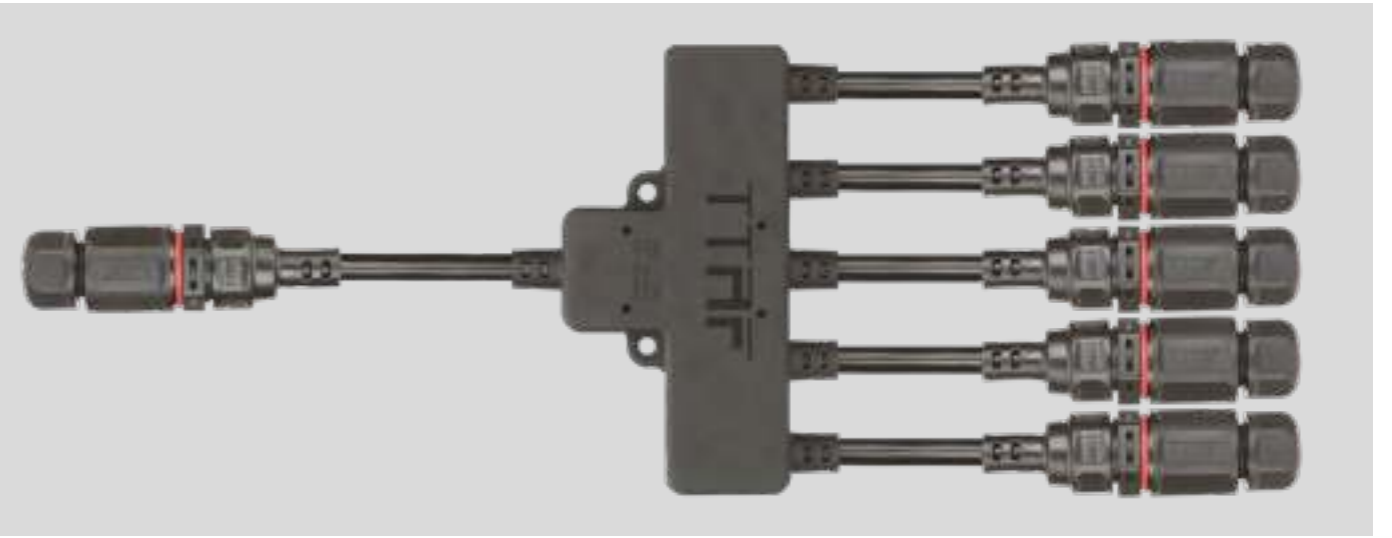
Pin Sayısı	3
Voltaj Değeri	250VAC max.
Akım Değeri	20A max.
Kablo Kalınlığı	0,5mm ² ~2,5mm ²
Dayanıklılık Gerilimi	1000VAC@60s.
İzolasyon Değeri	500 MΩ at 500 VDC
Kontak Direnci	10 mΩ max.
Min. Kablo Ölçüsü OD	6mm
Max. Kablo Ölçüsü OD	10mm
Sıcaklık Derecesi	-40°C ~ +85°C
IP Sınıfı	IP68 (10m / 60min)
Gövde Malzemesi	PA6
Bağlantı Malzemesi	Pirinç-Nikel Kaplama



WPA Serisi

3 Pin Vida Bağlantılı Enerji Dağıtıcı
1 Giriş x 5 Çıkışlı

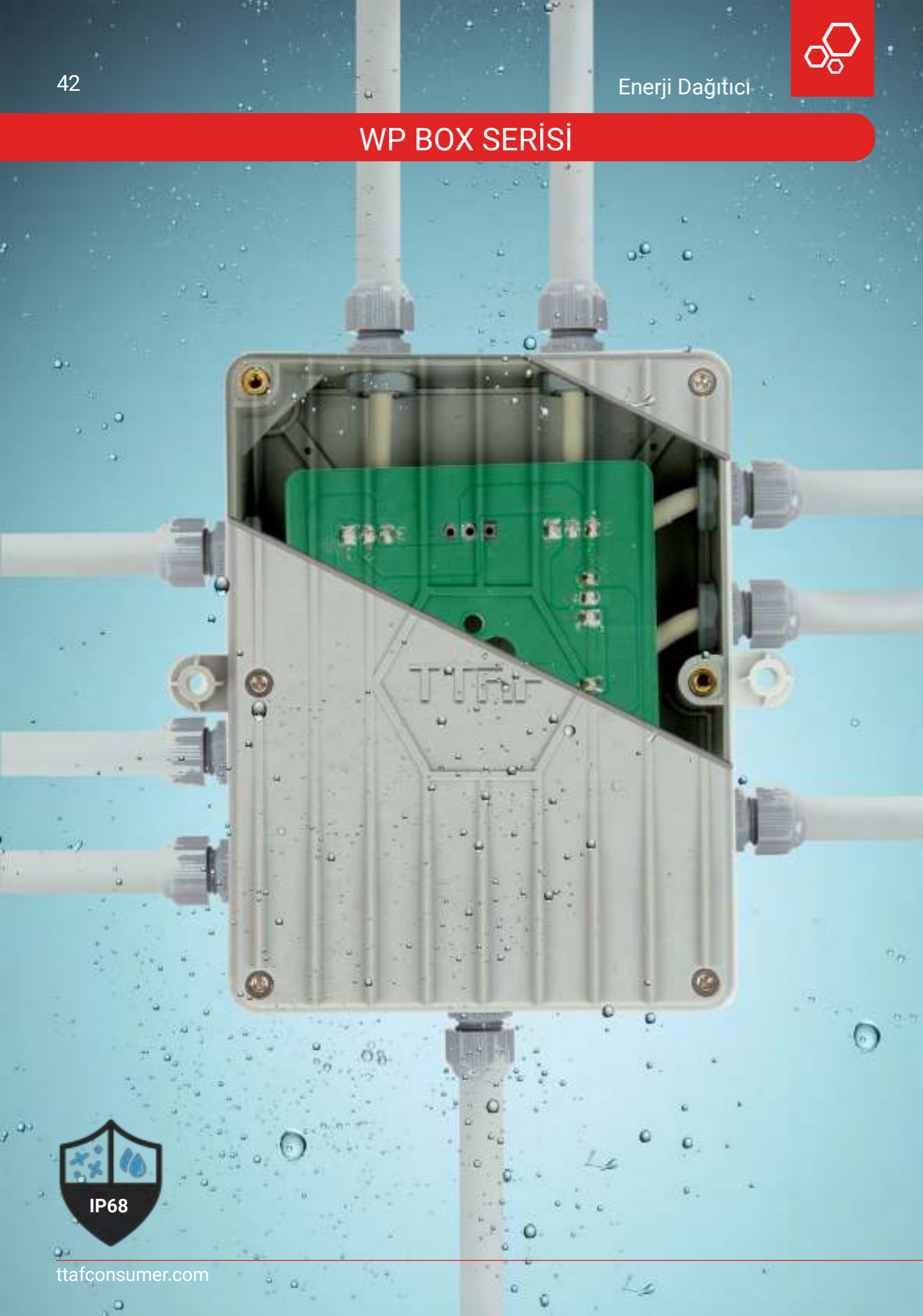
Ürün Kodu - WPA-0306N20
Su Geçirmez Enerji Dağıtıcı Serisi



Pin Sayısı	3
Voltaj Değeri	250VAC max.
Akım Değeri	20A max.
Kablo Kalınlığı	0,5mm ² ~2,5mm ²
Dayanıklılık Gerilimi	1000VAC@60s.
İzolasyon Değeri	500 MΩ at 500 VDC
Kontak Direnci	10 mΩ max.
Min. Kablo Ölçüsü OD	6mm
Max. Kablo Ölçüsü OD	10mm
Sıcaklık Derecesi	-40°C ~ +85°C
IP Sınıfı	IP68 (10m / 60min)
Gövde Malzemesi	PA6
Bağlantı Malzemesi	Pirinç-Nikel Kaplama



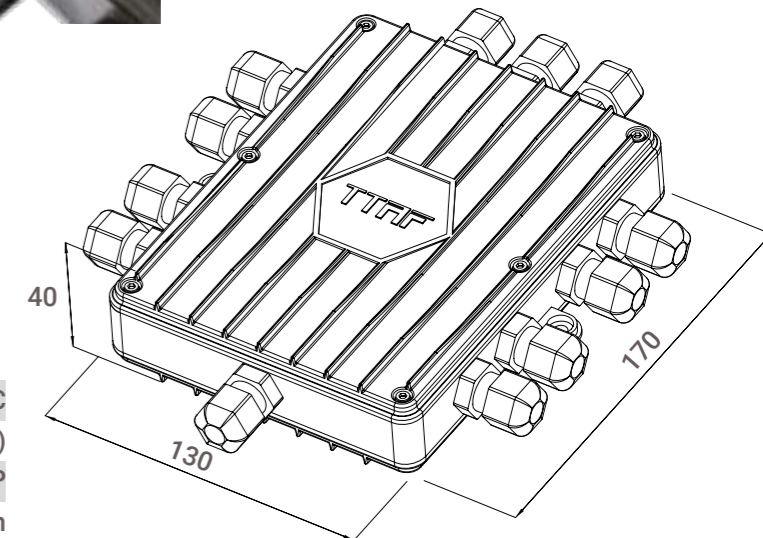
WP BOX SERİSİ



WP BOX Serisi

IP Box Su Geçirmez Enerji Dağıtıcı

Ürün Kodu - WP-BOX-04

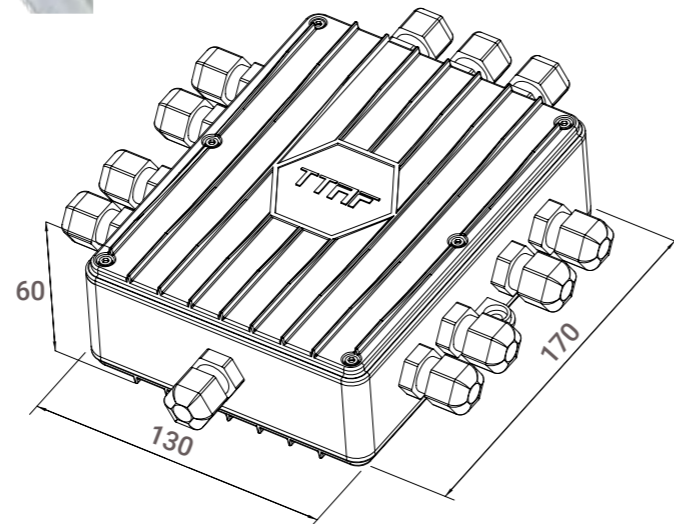
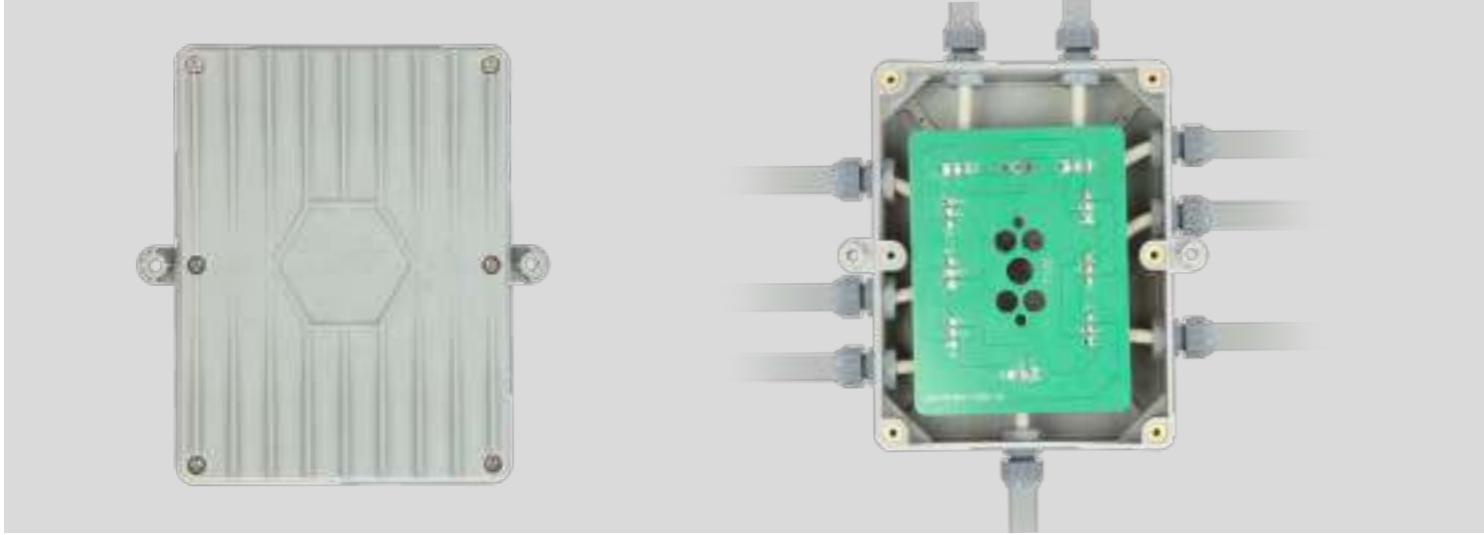


Sıcaklık Derecesi	-40°C ~ +85°C
IP Sınıfı	IP68 (2m / 60min)
Gövde Malzemesi	ABS-PP
Ölçüler	170x130x40mm
Kablo Rakoru Max Çapı	14mm



WP BOX Serisi

IP Box Su Geçirmez Enerji Dağıtıcı
Ürün Kodu - WP-BOX-05



Sıcaklık Derecesi	-40°C ~ +85°C
IP Sınıfı	IP68 (2m / 60min)
Gövde Malzemesi	ABS-PP
Ölçüler	170x130x60mm
Kablo Rakoru Max Çapı	18mm



KLM Serisi

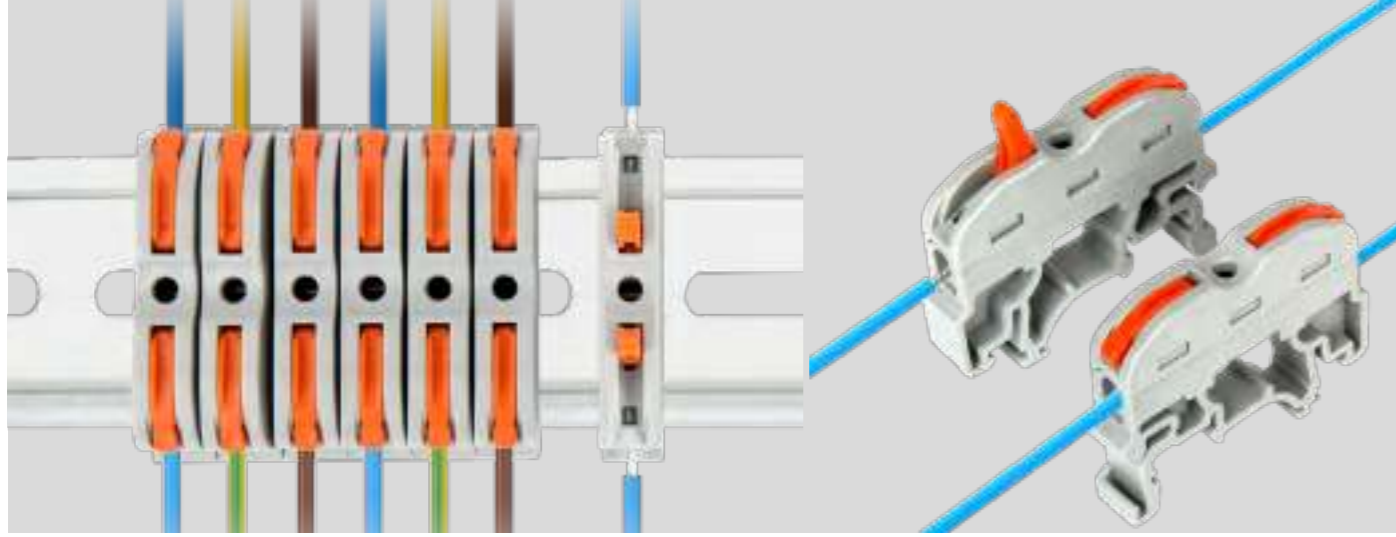




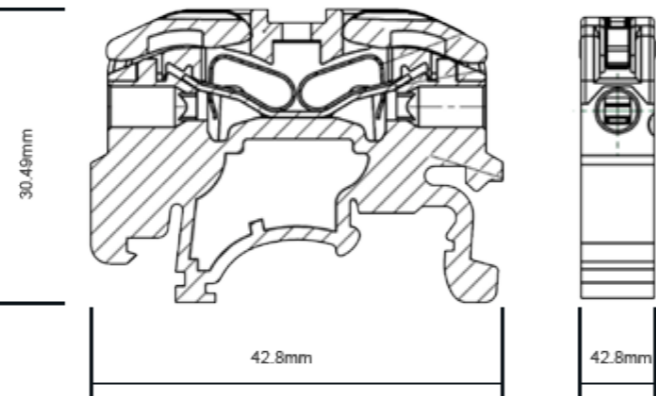
KLM Serisi

1 Pinli Ray Tipi Vidasız Klemens

Ürün Kodu - KLM-29-G



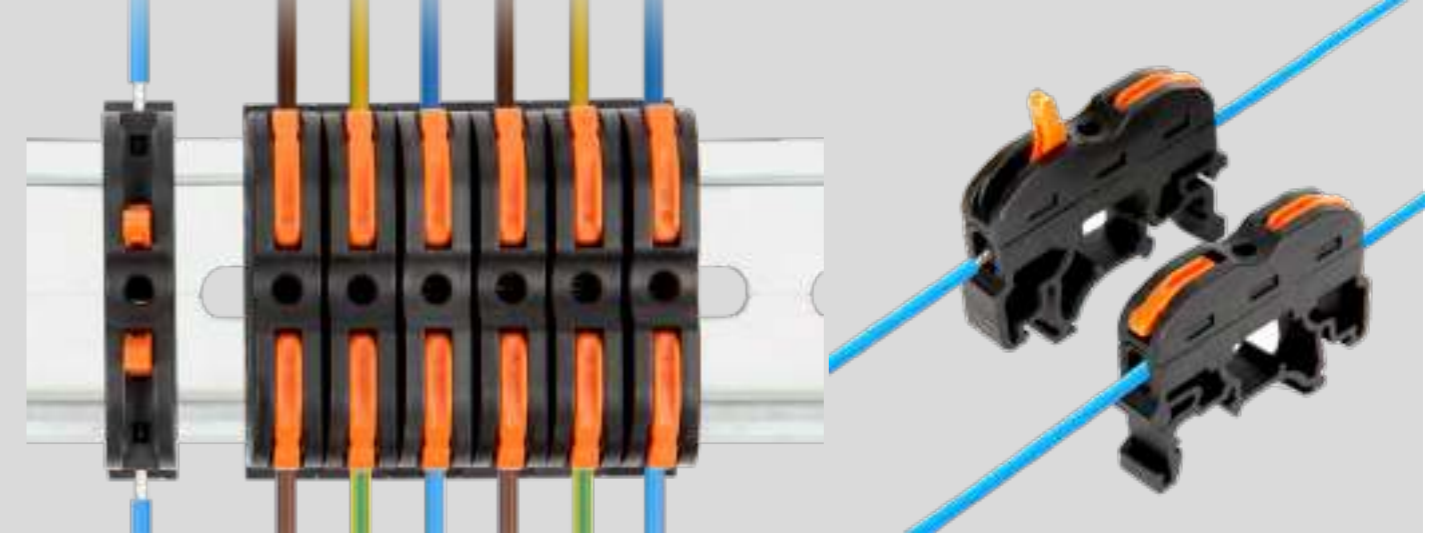
Pin Sayısı	1
Voltaj Değeri	250V /600V.
Akım Değeri	32A max.
Kablo Kalınlığı	28-12 AWG
Isı Direnci	25
L/W/H	42.8X8X30.49
Bağlantı Direnci	0.015 mΩ
Kontak Direnci	1000 MΩ
Isı Derecesi	-40°C ~ +105°C
Bağlantı Malzemesi	Pirinç Nikel Kaplama
Gövde Malzemesi	Naylon UL 94V 2 (0) PA66



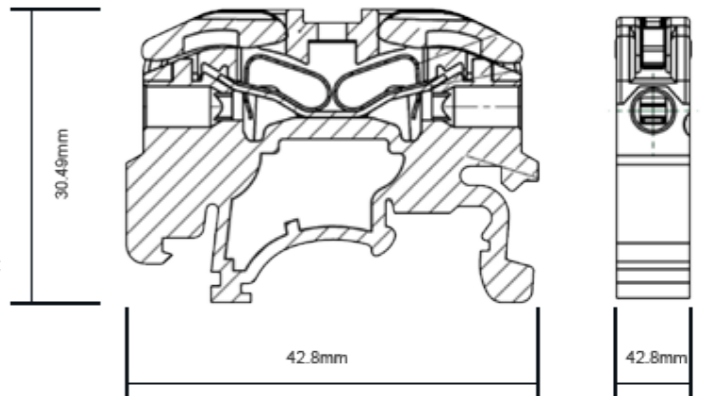
KLM Serisi

1 Pinli Ray Tipi Vidasız Klemens

Ürün Kodu - KLM-29-SY



Pin Sayısı	1
Voltaj Değeri	250V /600V.
Akım Değeri	32A max.
Kablo Kalınlığı	28-12 AWG
Isı Direnci	25
L/W/H	42.8X8X30.49
Bağlantı Direnci	0.015 mΩ
Kontak Direnci	1000 MΩ
Isı Derecesi	-40°C ~ +105°C
Bağlantı Malzemesi	Pirinç Nikel Kaplama
Gövde Malzemesi	Naylon UL 94V 2 (0) PA66

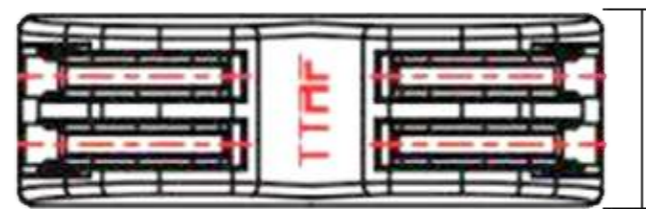
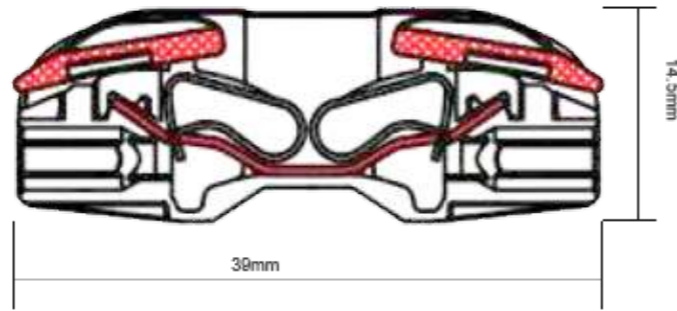




KLM Serisi

2 Pin Vidasız Klemens

Ürün Kodu - KLM-30



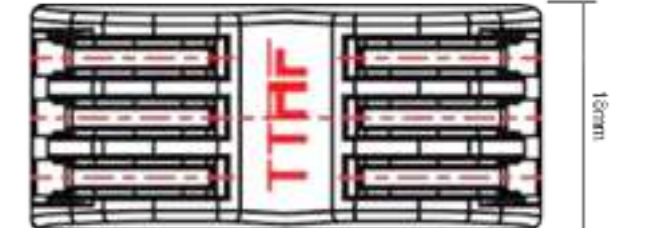
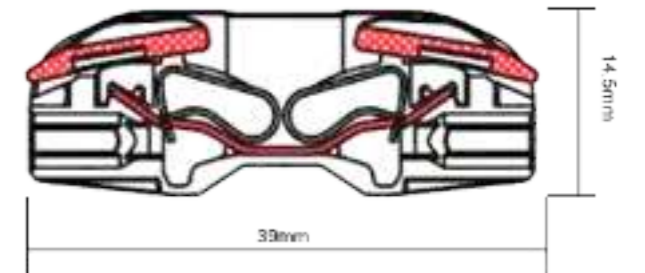
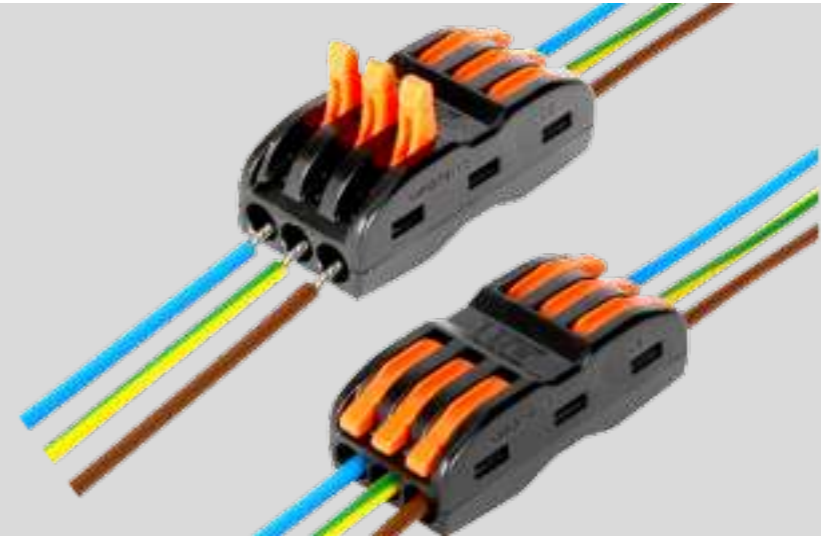
Referans Değeri	IEC
Voltaj Değeri	2.5kv
Pin Sayısı	2
Voltaj Değeri	450V / 600V.
Akım Değeri	32A max.
Kablo Kalınlığı	0,14(0.2)~4awg/mm ²
L/W/H	39X12.5X14.5
Isı Derecesi	-40°C ~ +105°C
Bağlantı Malzemesi	Elektrotik Bakır Nikel
Gövde Malzemesi	PA66



KLM Serisi

3 Pin Vidasız Klemens

Ürün Kodu - KLM-31



Referans Değeri	IEC
Voltaj Değeri	2.5kv
Pin Sayısı	3
Voltaj Değeri	450V / 600V.
Akım Değeri	32A max.
Kablo Kalınlığı	0,14(0.2)~4awg/mm ²
L/W/H	39X18X14.5
Isı Derecesi	-40°C ~ +105°C
Bağlantı Malzemesi	Elektrotik Bakır Nikel
Gövde Malzemesi	PA66

